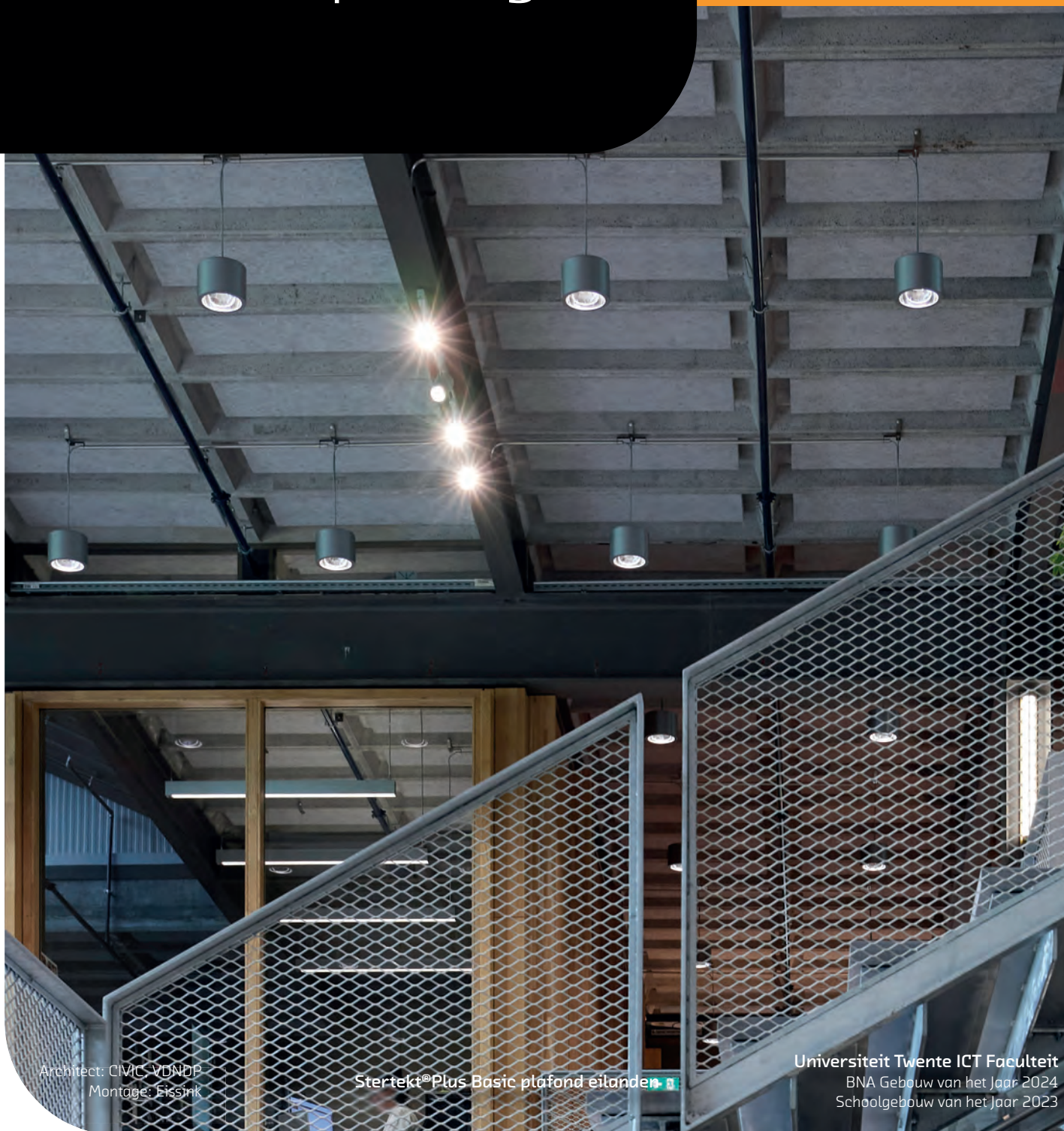


Stertekt® akoestische thermische oplossingen

VERSIE 2



Architect: CIMC VDNBP
Montage: Eissink

Stertekt®Plus Basic plafond eilanden

Universiteit Twente ICT Faculteit
BNA Gebouw van het Jaar 2024
Schoolgebouw van het Jaar 2023

STERTEKT 
AKOESTISCHE THERMISCHE OPLOSSINGEN



Inhoud

Stertekt: houtwolcementoplossingen voor een langdurige afwerking	6
Goede akoestische & thermische isolatie	10
6 redenen om voor Stertekt te kiezen	11
Keuze uit verschillende kleuren en structuren	13
De juiste oplossing met de eenvoudigste montage	14
STERTEKT Plus (Basic) combipaneel met minerale wol	18
STERTEKT MLROCK combipaneel met minerale wol	20
STERTEKT MLROCK A2 praktische onbrandbaar combipaneel	22
STERTEKT AlphaMax LSW blind te bevestigen combipaneel met minerale wol	24
STERTEKT AlphaMax LSW A2 brandveilig blind te bevestigen combipaneel met minerale wol	26
STERTEKT MavroMax combipaneel met recyclebaar hardschuim (EPS)	30
STERTEKT MLPIR hoogwaardig lichtgewicht combipaneel met PIR	32
STERTEKT MLRESOL eersteklas combipaneel met RESOL	34
STERTEKT Maatwerk: van allrounders tot (re)design oplossingen	36
Werk uw project tot in de puntjes af	40
Stertekt: voor elk project een geschikte oplossing	43
1 Inherente kracht: een robuust materiaal met lange levensduur	45
Aantoonbaar sterk – inherente kracht en (bal) impact testen	47
Vochtige omgeving? Geen probleem!	49
2 Akoestiek: de onzichtbare sleutel tot welzijn	51
Akoestisch advies op maat – een voorbeeld	54
3 Hoogwaardige thermische isolatie: warmteweerstand met Stertekt panelen	57
Nieuwbouw en grootschalige renovatie projecten	58
Renovatieprojecten	60
4 Effectieve brandveiligheid: beschermd door brandwerend cement	63
5 Eenvoudige montage & gemakkelijk onderhoud	67
STSHM schroeven voor hout en metalstud	68
KN blinde bevestigingsbeugels voor hout en metalstud	70
AlphaMax en Plus (basic) BB blinde bevestigingsbeugels voor beton	72
STXB schroeven voor beton	74
STSP slagpluggen voor beton	76
Stertekt Lijmschuim voor beton	79
Toebehoren voor, tijdens en na montage	82
6 Gedocumenteerde duurzaamheidsinitiatieven & gezond (binnen)klimaat labels	85





Gecertificeerd materiaal

Stertekt houtwolcement wordt vervaardigd uit zo lokaal mogelijk materiaal: verantwoord gewonnen FSC® 100% (of 100% PEFC) hout en Portland cement óf Portland FUTURECEM™ voor een zeer sterk verminderde CO₂-voetafdruk.

Meer hierover leest u vanaf pagina 6.

Stertekt: akoestische thermische houtwolcementoplossingen voor een langdurige afwerking

Stertekt houtwolcementpanelen worden al tientallen jaren in uiteenlopende projecten toegepast als akoestische en thermische plafond- en wandafwerking.

Onze houtwolcementpanelen bestaan uit hernieuwbaar hout en minerale cementbinding. Door continue te innoveren maken we Stertekt houtwolcementpanelen nóg milieuvriendelijker, nóg brandveiliger en nóg makkelijker en sneller te monteren. Met Stertekt kiest u zodoende voor blijvende kwaliteit en hier leest u waarom:

Grondstoffen

Door het mengen van hout en cement creëren we cementgebonden houtwol, dat de kracht van cement combineert met de natuurlijke eigenschappen van hout. Het resultaat is een materiaal geschikt voor een gezond binnenklimaat met inherente voordelen.

Hout

Het hout dat wordt gebruikt in de Stertekt panelen is de fijnspar uit lokale Deense bossen. Deens hout is een hernieuwbare energiebron, wat betekent dat er meer geplant wordt dan omgeknapt. Ons hout is ook een CO₂-neutrale bron; het absorbeert meer CO₂ tijdens de groei als dat er tijdens het beheer, omkappen en transport vrijkomt. We maken gebruik

van gecertificeerd hout waarbij verantwoord bosbeheer gegarandeerd is (FSC® 100% of op aanvraag 100% PEFC).

Cement

Het cement in Stertekt cementgebonden houtwol is verantwoordelijk voor de kracht, extra lange levensduur en brandwerende eigenschappen van de akoestische panelen. Het cement is echter ook verantwoordelijk voor vrijwel de gehele koolstof (CO₂) voetafdruk.

Cementgebonden houtwol

Tijdens de productie van onze houtwol panelen wordt er alleen gebruik gemaakt van cement uit Aalborg Portland, waarbij de grondstoffen (kalk, zand of klei) met een minimale impact op het milieu uit het Deense gesteente worden onttrokken. Aalborg Portland is gecertificeerd volgens het ISO 14001-eco-management de Europese EMAS eco-Management and Audit Scheme. De basissamenstelling van onze akoestische panelen, Troldekt, is zowel eenvoudig als transparant en is sinds 1935 beproefd betrouwbaar. Toch zijn we altijd op zoek naar verfijning en vernieuwing. In 2021 hebben we met de ontwikkeling van panelen op basis van FUTURECEM™ een belangrijke innovatie gedaan.

Cement met een kleinere CO₂-voetafdruk FUTURECEM™ van Aalborg Portland benut de synergie tussen gecalcineerde klei en kalksteenvuller. Zo kan een groot deel van de verbrande klinker in het cement worden vervangen. Het resultaat is cement met een ongeveer 30% lagere CO₂-voetafdruk. Over de gehele productlevenscyclus is de CO₂-voetafdruk van onze houtwolcement panelen op basis van FUTURECEM™:

- * 26 procent lager dan die van Troldekt houtwolcement op basis van grijs cement.
- * 38 procent lager dan die van Troldekt houtwolcement op basis van wit cement.

De totale CO₂-voetafdruk voor het houtwolcement in Stertekt panelen op basis van traditioneel grijs cement is 7,41 kg CO₂-Eq/m² gedurende de gehele productlevenscyclus, terwijl dit voor het houtwolcement in onze panelen op basis van FUTURECEM 5,45 kg CO₂-Eq/m² is.

Van Troldekt naar Stertekt
Troldekt cementgebonden houtwolplaten, gebruikt voor akoestische plafond- en wandbekleding, worden geproduceerd

in onze fabriek in Troldhede, Denemarken. Deze afwerkpanelen worden in Nederland samengevoegd met hoogwaardige isolatie en vormen zo de Stertekt akoestische thermische combipanelen serie. Deze serie bestaat uit: Stertekt Plus (Basic), Stertekt MavroMax, Stertekt MLROCK, Stertekt MLROCK A2, Stertekt MLPIR, Stertekt MLRESOL, Stertekt TresMax, Stertekt AlphaMax LSW en Stertekt AlphaMax LSW A2 en een breed scala aan accessoires.

Alle Stertekt combipanelen hebben dezelfde karakteristieke uitstraling en blinken uit door hun goede akoestische en thermische eigenschappen. Of uw project nu behoefte heeft aan optimale brandveiligheid, aan balworpzekerheid, duurzaamheid, thermische isolatie of een esthetische uitstraling; bij Stertekt vindt u altijd een oplossing die past!

**Stertekt: voor een
brandveilig en gezond
binnenklimaat.**



— U kunt de houtwolcement in Stertekt professioneel laten composteren. De kalk en houtvezelstructuur werken namelijk als bodemverbeteraar.



Recyclmethoden

Naast het verminderen van de CO₂-voetafdruk bij de productie van akoestische panelen, werkt Stertekt ook aan de ontwikkeling van verschillende methoden voor recycling. We streven ernaar dat zo weinig mogelijk grondstoffen verloren gaan én dat zo weinig mogelijk opgeslagen koolstofdioxide vrijkomt in de 'end-of-life' fase, wanneer de akoestische houtwolcementpanelen na minstens 50 tot 70 jaar esthetisch minder fraai ogen.

Lees meer over de levensduur van Stertekt houtwolcement vanaf pagina 45.

Goede akoestiek & thermische isolatie

Informeel vergaderen op kantoor, spelen en leren op school, activiteiten in het sportcentrum en kletsen aan de eettafel. Alledaagse geluiden maken de akoestiek tot een uitdaging in gebouwen met veel harde oppervlakken. Hier is het belangrijk om materialen te kiezen die de nagalmtijd verminderen.

Akoestische en thermische oplossingen met Stertekt

Stertekt akoestische thermische oplossingen voor plafonds en wanden dragen bij aan een warme, comfortabele omgeving waar u kunt spreken op een normale toon. De combinatie van hout en cement geeft Stertekt panelen hun unieke geluidsabsorberende eigenschappen en het vermogen om een goede akoestiek te garanderen. Dit niet enkel door de natuurlijk open structuur - kenmerkend voor onze houtwolcement - of de diversiteit aan verlaagde montage opties, maar ook door onze geringe totaal dikte bij montage rechstreeks tegen het beton. Onze akoestische panelen hebben van nature een hoge sterkte, zijn bestand tegen vochtige omgevingen en bieden ook een effectieve brandbeveiliging.

Door Stertekt houtwolcement te combineren met minerale wol, zoals de Stertekt Plus (Basic) (A2), Stertekt MLROCK (A2) en de Stertekt AlphaMax LSW (A2), creëert u een hogere absorptie voor een nog prettigere akoestische omgeving.

Ligt de nadruk meer op thermische isolatie dan op akoestiek, dan kunt u kiezen voor Stertekt houtwolcement panelen gecombineerd met hardschuim, zoals de Stertekt MavroMax, Stertekt MLPiR en Stertekt MLRESOL.

Het beste van beide werelden?







Stertekt maatwerk combineert een uitstekende geluidsabsorptie met hoogwaardige thermische isolatie en/of high-end design.

Lees meer vanaf pagina 36.

Ontelbare mogelijkheden

Stertekt's grote verscheidenheid aan producten biedt architecten, aannemers, afbouwers en adviseurs grote vrijheid om een goede akoestiek, een hoge thermische isolatie én een duurzaam binnenklimaat te creëren. Met een grote diversiteit in kleuren, structuren en patronen zijn de ontwerpmogelijkheden ontelbaar.

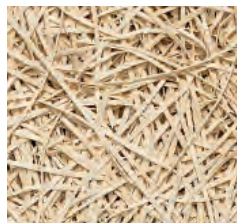
6 redenen om voor Stertekt te kiezen

-  Inherente kracht
-  Hoogwaardige thermische isolatie
-  Effectieve brandveiligheid
-  Gedocumenteerde duurzaamheid & gezond binnenklimaat
-  Uitstekende akoestiek
-  Eenvoudige montage & gemakkelijk onderhoud

Lees meer hierover vanaf pagina 43.



extreem fijne vezel
(0,5 mm)
naturel-crème



ultrafijne vezel (1,0
mm)
naturel-crème



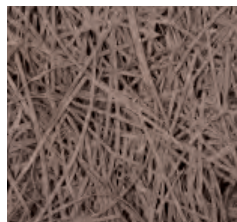
fijne vezel
(1,5 mm)
naturel-crème



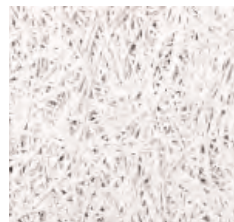
normale vezel
(3,0 mm)
naturel-crème



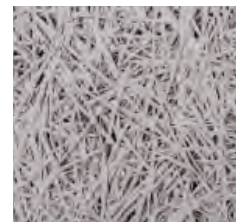
naturel-crème



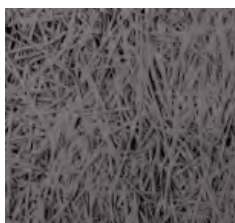
(FUTURECEM)
naturel-grijs



wit 101



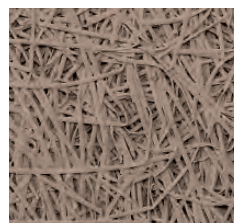
grijs 202



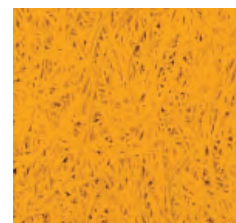
grijs 208



zwart 207



(FUTURECEM)
clay 210



speciale kleur

Keuze uit verschillende kleuren en structuren

Kiest u voor een extreem fijne of liever een grovere structuur? Houdt u van natuurlijke kleuren, klassiek wit of gaat u voor een maatwerk óf speciale kleur? De keuze is aan u. De karakteristieke structuur van Stertekt panelen varieert afhankelijk van de breedte van de houtwolvezel. Stertekt is verkrijgbaar met een extreem fijne, ultrafijne, fijne of normale (grove) structuur. We gebruiken wit of FUTURECEM™ cement, wat resulteert in Stertekt panelen in de kleuren naturel-crème en (FUTURECEM) naturel-grijs. FUTURECEM heeft een lagere CO₂-voetafdruk en geeft Stertekt panelen een iets warmere gloed dan het traditioneel grijze cement.

Stertekt panelen in naturel-kleuren kunnen duidelijke kleurnuances en kleurverschillen hebben, vooral Stertekt panelen op basis van FUTURECEM™. Dit geldt vooral in gefreesde groeven en facetten, waar het paneel meer houtkleurig kan zijn. Panelen op basis van FUTURECEM™ kunnen ook donkere randen aan de uiteinden hebben.

Op verzoek kan Stertekt ook worden geleverd in de meeste NCS- en RAL- kleuren. Panelen in deze kleuren naar keuze vereisen geen extra oppervlaktebehandeling. Wij bieden spuitwerk aan in onze geavanceerde verffaciliteit in de

fabriek. Hier gebruiken we verf op waterbasis in de standaardkleuren wit 101, grijs 202, grijs 208, (FUTURECEM) clay 210 en zwart 207.

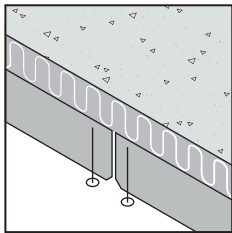
Voor alle kleuren is met uw bestelling ook retoucheerverf mee te bestellen.

Alle Stertekt houtwolcementpanelen in natuurlijk hout en geschilderd in de standaard kleuren zijn Cradle to Cradle Gold gecertificeerd. De certificering omvat geen panelen in speciale kleuren.

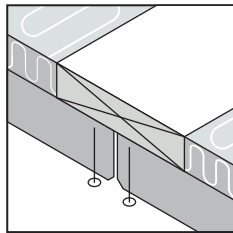
Stertekt panelen zijn voorzien van mooie sprekende kleuren met een diepe kleurdekking.

De juiste oplossing met de eenvoudigste montage

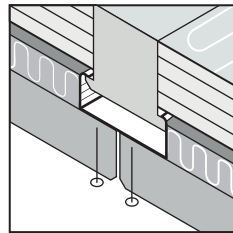
Stertekt panelen bevestigen tegen beton, hout of metal-stud? Verlaagd of toch rechtstreeks? Kies de oplossing die bij u past.



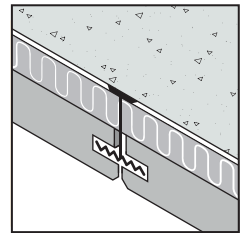
met schroeven en /
pluggen tegen beton



met schroeven op
houten latten



met schroeven tegen
vrijhangend C60
profielsysteem



blinde bevestiging
met beugels op beton

Rechte verlijming voor kleine ruimtes of wisselspanning voor snellere montage? Terugvallende isolatie voor montage tussen regelwerk? Met Stertekt kiest u het type afwerking die het best past bij uw project.



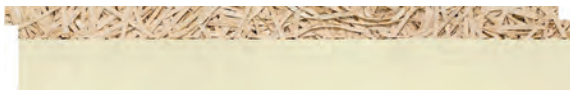
TYPE 1
geen wisselspanning



TYPE 2
wisselspanning rondom



TYPE 3
wisselspanning in de isolatie



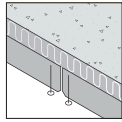
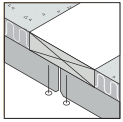
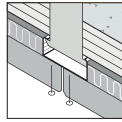
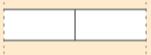



TYPE 4
spanning in de lange zijde houtwolcementplaat



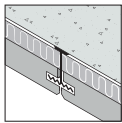



TYPE 9
isolatie terugval aan de lange zijden

Rechte rand, groef, schuine kant of spanning. De randen van uw panelen beïnvloeden de visuele indruk, maar ook de manier van installatie. Kiest u voor 'bijna onzichtbare' montageopties door gebruik van structuurkopschroeven? Of 'onzichtbare' montage met blinde/ beugel montage?

Montage- en randafwerkingoverzicht

	Schroeven & / pluggen	Schroeven	Schroeven	Lengte x breedte (mm)			Dikte van het houtwolcement		
				600x600*	1200x600*	2400x600	20 mm	25 mm	35 mm
 beton		 hout	 C60/27						
 Ko (rechte kant)	✓	✓	✓	A	✓	A	✓	✓	✓
 K5 (5 mm facet)	✓	✓	✓	A	✓	A	✓	✓	✓
 K11 (11 mm facet)	✓	✓	✓	A	✓	A	✓	✓	✓
 K5-F (met facet)	✓	✓	✓	X	✓	X	X	✓	X

*Combipanelen worden alleen in 600x600 look gemaakt, op aanvraag. ✓ standaard beschikbaar ✓ standaard A op aanvraag X niet beschikbaar

	blinde bevestiging	Lengte x breedte (mm)			Dikte van het houtwolcement	
		600x600*	1200x600	2400x600	25 mm	35 mm
 beton						
 Ko-N (rechte kant)	✓	A	✓	A	X	✓
 K5-N (5 mm facet)	✓	A	✓	A	X	✓
 K11-N (11 mm facet)	✓	A	✓	A	X	✓

*Combipanelen worden alleen in 600x600 look gemaakt, op aanvraag. ✓ standaard beschikbaar ✓ standaard A op aanvraag X niet beschikbaar

Houd er rekening mee dat deze overzichten slechts indicatief zijn en dat sommige combinaties van structuren en kleuren niet voor alle producten beschikbaar zijn.

Stertekt houtwolcementpanelen zijn niet alleen brandstabiël maar ook balworpzeker te monteren.



Hoge stootvastheid met balvaste montage

Onze akoestische thermische oplossingen kunnen zowel brandstabil als balworpzeker gemonteerd worden. Wel zo prettig voor scholen en andere publieke gebouwen waar sport en spel onderdeel uitmaken van de mogelijkheden. Met deze secure montageconstructies bent u immers zeker van een stevig plafond volgens respectievelijk NBN 713.020 en/of DIN 18032-3.

Wist u overigens dat de 25 mm houtwolcement in onze panelen mechanische impact klasse 1A (EN 13964) behaalt?



Stertekt Plus (Basic)

balworpvast* combipaneel met minerale wol

Op zoek naar een uitstekend akoestisch combipaneel? Het Stertekt Plus (Basic) combipaneel is uiterst geschikt voor toepassing in kantoren, scholen en sportfaciliteiten. Naast de hoge geluidsabsorptie is dit akoestisch paneel uitermate brandveilig, dankzij de zéér moeilijk brandbare cementbinding en nagenoeg onbrandbare minerale wol. Stertekt PLUS (basic) combipanelen zijn ook getest op stootzekerheid en zijn balvast te monteren (DIN 18032-3). Handig voor in scholen en sportaccomodaties.

Stertekt PLUS (basic) is een 2-laags paneel gemaakt van 20 mm**, 25mm of 35 mm. Stertekt akoestische houtwolcementplaat én een laag minerale wol.

Met Stertekt Plus kunt u het akoestisch plafond en de onderlaag in één handeling monteren.

De twee platen zijn verlijmd. De isolatielaag wordt op maat gesneden en in het midden van de plaat geplaatst, zodat deze perfect past tussen de profielen of houten latten.

Uitvoeringen

		alle std* kleuren	schroeven in hout	schroeven in metal-stud	beugels in hout
vezel (breedte)	0,5 mm <small>(alleen i.c.m. 25 en 35 mm)</small>	m.u.v. (FC) naturel-grijs**			
	1,0 mm				
	1,5 mm				
rand (facet rondom)	K0 <small>(rechte randen)</small>				
	K5 <small>(facet 5 mm)</small>				
	K11 <small>(facet 11 mm)</small>				
	K0-N <small>(alleen i.c.m. 35 mm)</small>				
	K5-N <small>(alleen i.c.m. 35 mm)</small>				
	20 mm <small>(niet i.c.m. 0,5 mm)</small>				
dikte houtwolcement	25 mm				
	35 mm				alleen bij K0-N of K5-N i.c.m. TYPE 9***

*zie pagina's 12 & 13 voor standaard kleuren (en de mogelijkheden in speciale RAL/NCS kleuren)

** (FUTURECEM) naturel-grijs

***zie pagina 14



* te monteren (constructie eigenschap)

** 20 mm kan niet blind bevestigd worden en is niet op mechanische impact (stoot) klasse getest. Vraag naar de mogelijkheden.

Prestaties

Brandklasse

B-s1,do*



Geluidsabsorptie

aw 0,80(H) – 1,00



Warmte-isolatie

Rd = max. 2,60



*= A2-s1,do op aanvraag

Installatie opties



Balworpvaste montage mogelijk
(DIN 18032-3) & Klasse 1A (EN 13964)



Brandstabile montage mogelijk
(NBN 713.020 of EI30)



Verdekt/ blind bevestigd (BB)
met (KN) beugels

Stertekt PLUS (basic): de akoestische én balvaste oplossing

- Uitstekende akoestische absorptie en isolatie
- Stootbestendig: geschikt voor balworpvaste montage
- Brandstabil te monteren
- Vochtbestendig, ademend en schimmelwerend
- uitgevoerd in FSC® 100% (100% PEFC op aanvraag)
- mogelijk in diverse TYPEs (sponning, recht, etc. zie pagina 14 of vraag het onze specialisten)

Technische informatie

Product samenstelling ^{1,(3)}	Gewicht kg/m ²	aw Geluids-absorptie	Panelen / pakket	Pakket (m2)	Artikelcode Naturel-crème Fijne vezel Facet, TYPE 9, FSC	Montagepunten / paneel (TYPE 9)
Plus (Basic) 30/20	10,40	0,80	88	63,3	op aanvraag	6
Plus (Basic) 40/20	11,10	1,00	72	51,8	222012012000FS040E	6
Plus (Basic) 30/25	11,80	0,95	80	57,6	222512012000FS030E	6
Plus (Basic) 40/25	12,50	1,00	64	46,0	222512012000FS040E	6
Plus (Basic) 50/25	12,85	1,00	56	40,3	222512012000FS050E	6
Plus (Basic) 60/25	13,90	1,00	48	34,5	op aanvraag	6
Plus (Basic) 75/25	14,95	1,00	44	31,6	op aanvraag	6
Plus (Basic) 100/25	16,70	1,00	32	23,0	op aanvraag	6
Plus (Basic) 110/25	17,40	1,00	32	23,0	op aanvraag	6
Plus (Basic) 150/25	20,20	1,00	28	20,2	op aanvraag	6

Bovenstaande gegevens zijn op basis van de standaard 1200x600 mm (LxB) panelen, andere lengte maten op aanvraag.

1 Andere diktes op aanvraag.

2 Bij fijne (1,5 mm) vezel; ultra-fijne (1,0 mm) vezel is ca. 0,9 kg/m² zwaarder.

3 BB alleen* op aanvraag mogelijk in combinatie met 35 mm houtwolcement in uitvoering TYPE 1 of TYPE 9.

Bovenstaande is een greep uit onze mogelijkheden, voor de overige diktes raadpleeg het Technische Fiche, of vraag onze productspecialisten naar de maatwerk opties.

Stertekt MLROCK

brandstabiël* combipaneel met minerale wol

Op zoek naar een geluidsabsorberend combipaneel? Stertekt MLROCK panelen zijn uitermate geschikt voor toepassing in kantoren, scholen, zwem- en sportfaciliteiten en vrijetijdslocaties zoals bioscopen, poppodia en (opname) studio's. Naast de hoge geluidsabsorptie zijn de panelen uitermate brandveilig en brandstabiël (30 minuten) te monteren (NBN 713.020) (of El30). **.

** Volg hiervoor de NBN 713.020 (of de El30) montage voorschriften.

De montage van de Stertekt MLROCK is zeer eenvoudig en is al mogelijk met 4 montagepunten per paneel.

Uitvoeringen

		alle std* kleuren	schroeven in beton	schroeven in hout	schroeven in metal-stud
vezel (breedte)	0,5 mm (alleen i.c.m. 25 en 35 mm)	m.u.v. (FC) naturel-grijs **			
	1,0 mm				
	1,5 mm				
rand (facet random)	K0 (rechte randen)				
	K5 (facet 5 mm)				
	K11 (facet 11 mm)				
	K0-N (alleen i.c.m. 35 mm)	K0-N en K5-N worden gebruikt voor montage met beugels, zie ook Stertekt Plus (basis) pagina 18-19 of Stertekt AlphaMax LSW op pagina 24-25			
	K5-N (alleen i.c.m. 35 mm)				
	20 mm (met i.c.m. 0,5 mm)				
dikte houtwolcement	25 mm				
	35 mm				

*zie pagina's 12 & 13 voor standaard kleuren
(en de mogelijkheden in speciale RAL/NCS kleuren)

** (FUTURECEM) naturel-grijs



* te monteren (constructie eigenschap).

Stertekt MLROCK: de akoestische & brandstabiële oplossing

Prestaties

Brandklasse

B-s1,do*



Geluidsabsorptie

aw 0,80(H) – 1,00



Warmte-isolatie

Rd = max. 6,65



*= A2-s1,do op aanvraag

Installatie opties



Balworpvaste montage mogelijk
Balworpvaste montage? Zie Stertekt Plus (basic)



Brandstabiële montage mogelijk
(NBN 713.020 of EI30)

- Uitstekende akoestische absorptie en isolatie
- Brandstabiël te monteren (30 minuten)
- Stootbestendig: geschikt voor balworpvaste montage
- Vochtbestendig, ademend en schimmelwerend
- uitgevoerd in FSC® 100% (100% PEFC op aanvraag)
- mogelijk in diverse TYPEs (sponning, recht, etc. zie pagina 14 of vraag het onze specialisten)

Technische informatie

Product samenstelling ^{1,(3)}	Gewicht kg/m ²	Rd-waarde m ² K/W	aw Geluids-absorptie	Panelen / pakket	Pakket (m ²)	Artikelcode Naturel-crème Fijne vezel Facet, TYPE 2, FSC	Montagepunten / paneel (beton) TYPE 2 (en 1)
MLROCK 30/20	10,40	1,15	0,80	88	63,3	222012012000FC030B	4 / 6*
MLROCK 40/20	11,10	1,45	1,00	72	51,8	222012012000FC040B	4 / 6*
MLROCK 60/20	12,50	2,05	1,00	52	37,4	222012012000FC060B	4 / 6*
MLROCK 85/20	14,25	2,80	1,00	40	28,8	222012012000FC085B	4 / 6*
MLROCK 100/20	15,30	3,25	1,00	36	25,9	222012012000FC100B	4 / 6*
MLROCK 110/20	16,00	3,55	1,00	32	23,0	222012012000FC110B	4 / 6*
MLROCK 135/20	17,75	4,30	1,00	28	20,1	222012012000FC135B	4 / 6*
MLROCK 150/20	18,80	4,75	1,00	24	27,2	222012012000FC150B	4 / 6*
MLROCK 160/20	19,50	5,05	1,00	24	27,2	222012012000FC160B	4 / 6*
MLROCK 185/20	21,25	5,80	1,00	20	14,4	222012012000FC185B	4 / 6*
MLROCK 220/20	23,70	6,90	1,00	16	11,5	op aanvraag	4 / 6*
MLROCK 30/25	11,80	1,15	0,95	32	57,6	222512012000FC030B	4 / 6*
MLROCK 40/25	12,50	1,50	1,00	64	46,0	222512012000FC040B	4 / 6*
MLROCK 50/25	13,20	1,80	1,00	56	40,3	222512012000FC050B	4 / 6*
MLROCK 60/25	13,90	2,10	1,00	48	34,5	222512012000FC060B	4 / 6*
MLROCK 75/25	14,95	2,55	1,00	44	31,6	222512012000FC075B	4 / 6*
MLROCK 85/25	15,65	2,85	1,00	40	28,8	222512012000FC085B	4 / 6*
MLROCK 100/25	16,70	3,30	1,00	32	23,0	222512012000FC100B	4 / 6*
MLROCK 110/25	17,40	3,60	1,00	32	23,0	222512012000FC110B	4 / 6*
MLROCK 125/25	19,15	4,05	1,00	24	27,2	222512012000FC125B	4 / 6*

Bovenstaande gegevens zijn op basis van de standaard 1200x600 mm (LxB) panelen, andere lengte maten op aanvraag.

1 Andere diktes op aanvraag.

2 Bij fijne (1,5 mm) vezel; ultra-fijne (1,0 mm) vezel is ca. 0,9 kg/m² zwaarder.

3 Balworpzekerere montage alleen mogelijk in speciale uitvoering, vraag het onze productspecialist.

Bovenstaande is een greep uit onze mogelijkheden, voor de overige diktes raadpleeg het Technische Fiche, of vraag onze productspecialisten naar de maatwerk opties.

Stertekt MLROCK A2

praktisch onbrandbaar combipaneel

Op zoek naar een uiterst brandveilig en hoog geluidsabsorberend combipaneel? Stertekt MLROCK A2 panelen zijn zeer geschikt voor locaties waar brandveiligheid extra aandacht behoeft, zoals in technische ruimtes of hoog verkeer gebieden. Deze panelen ontleen hun eigenschappen aan de praktisch onbrandbare cementbinding en onbrandbare minerale wol. Stertekt MLROCK A2 panelen zijn - indien gewenst - ook brandstabil (of EI30) te monteren*.

Dit lichte combipaneel kan op veel plekken met hoge brandveiligheids-eisen worden toegepast.

Uitvoeringen

		alle std* kleuren (m.u.v. (F)ING**)	schroeven in beton	schroeven in hout	schroeven in metal-stud
vezel (breedte)	0,5 mm (alleen i.c.m. 25 en 35 mm)	m.u.v. (FC) naturel-grijs**			
	1,0 mm				
	1,5 mm				
rand (facet rondom)	K0 (rechte randen)				
	K5 (facet 5 mm)				
	K11 (facet 11 mm)				
	K0-N (alleen i.c.m. 35 mm)	K0-N en K5-N worden gebruikt voor montage met beugels, zie alternatieven Stertekt Plus (basic) pagina 18-19 of Stertekt AlphaMax LSW op pagina 24-25)			
	K5-N (alleen i.c.m. 35 mm)				
	20 mm (niet i.c.m. 0,5 mm)	Niet mogelijk in Brandklasse A2,s1-d0			
dikte houtwolcement	25 mm				
	35 mm				

*zie pagina's 12 & 13 voor standaard kleuren (en de mogelijkheden in speciale RAL/NCS kleuren)

**[FUTURECEM] naturel-grijs



* Volg hiervoor de NBN 713.020 (of de EI30) montage voorschriften.

Stertekt MLROCK A2: de brandveilige akoestische oplossing

Prestaties

Brandklasse
A2-s1,d0



Geluidsabsorptie
aw 0,80(H) – 1,00



Warmte-isolatie
Rd = max. 6,65



Installatie opties



Balworpvaste montage mogelijk
Balworpvaste montage? Zie Stertekt Plus (basic)



Brandstabele montage mogelijk
(NBN 713.020 of EI30)

- Uitstekende akoestische absorptie en isolatie
- Brandstabiël te monteren (30 minuten)
- Stootbestendig: geschikt voor balworpvaste montage
- Vochtbestendig, ademend en schimmelwerend
- uitgevoerd in FSC® 100% (100% PEFC op aanvraag)
- mogelijk in diverse TYPEs (sponning, recht, etc. zie pagina 14 of vraag het onze specialisten)

Technische informatie

Product samenstelling ^{1,(3)}	Gewicht kg/m ²	Rd-waarde m ² K/W	aw Geluids-absorptie	Panelen / pakket	Pakket (m ²)	Artikelcode Naturel-crème Fijne vezel Facet, TYPE 2, FSC	Montagepunten / paneel (beton) TYPE 2 en TYPE 1
MLROCK A2 30/25	14,50	1,15	0,85	80	57,6	262512012000FG030B	4 / 6*
MLROCK A2 40/25	15,20	1,45	1,00	64	46,0	262512012000FG040B	4 / 6*
MLROCK A2 50/25	15,90	1,75	1,00	56	40,3	262512012000FG050B	4 / 6*
MLROCK A2 60/25	16,60	2,05	1,00	48	34,5	262512012000FG060B	4 / 6*
MLROCK A2 75/25	17,65	2,50	1,00	44	31,6	262512012000FG075B	4 / 6*
MLROCK A2 85/25	18,35	2,80	1,00	40	28,8	262512012000FG085B	4 / 6*
MLROCK A2 100/25	19,40	3,25	1,00	32	23,0	262512012000FG100B	4 / 6*
MLROCK A2 110/25	20,10	3,55	1,00	32	23,0	262512012000FG110B	4 / 6*
MLROCK A2 125/25	21,15	4,00	1,00	24	27,2	262512012000FG125B	4 / 6*
MLROCK A2 150/25	22,90	4,80	1,00	20	14,4	262512012000FG150B	4 / 6*
MLROCK A2 160/25	23,60	5,10	1,00	20	14,4	262512012000FG160B	4 / 6*
MLROCK A2 175/25	24,65	5,55	1,00	20	14,4	262512012000FG175B	4 / 6*
MLROCK A2 185/25	25,35	5,85	1,00	20	14,4	262512012000FG185B	4 / 6*
MLROCK A2 200/25	26,40	6,30	1,00	16	11,5	262512012000FG200B	4 / 6*
MLROCK A2 220/25	27,80	6,90	1,00	16	11,5	262512012000FG220B	4 / 6*

Bovenstaande gegevens zijn op basis van de standaard 1200x600 mm (LxB) panelen, andere lengte maten op aanvraag.

1 Andere diktes op aanvraag.

2 Bij fijne (1,5 mm) vezel; ultra-fijne (1,0 mm) vezel is ca. 0,9 kg/m² zwaarder.

3 BB alleen* op aanvraag mogelijk in combinatie met 20 mm houtwolcement TYPE 1 of TYPE 9.

Bovenstaande is een greep uit onze mogelijkheden, voor de overige diktes raadpleeg het Technische Fiche, of vraag onze productspecialisten naar de maatwerk opties.

Stertekt AlphaMax LSW

blind te bevestigen combipaneel met minerale wol

Vereist uw project een combipaneel dat blind te bevestigen is, direct tegen het beton? Stertekt AlphaMax is hét geschikte combipaneel voor toepassing in kantoren, winkels en locaties waar duurzaam hergebruik de boventoon voert. Deze panelen ontleen hun eigenschappen aan de praktisch onbrandbare cementbinding en onbrandbare, hoog geluidsabsorberende minerale wol.

De blinde bevestiging van Stertekt AlphaMax maakt dit product extra aantrekkelijk. Elke plaat heeft een groef waarmee deze in de bevestigingsbeugel schuift. De montage is snel, goedkoop en gemakkelijk. Bovendien zijn de beugels zo gefabriceerd dat u voor elke kruising van drie platen slechts één beugel nodig heeft. Uiteraard sluit het ontwerp van de beugels en de platen naadloos op elkaar aan, zodat de akoestische eigenschappen optimaal

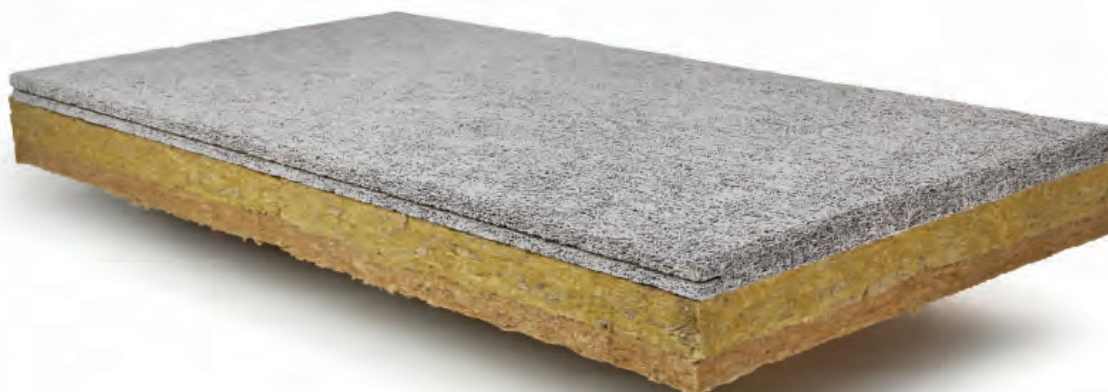
behouden blijven. Door het ontbreken van zichtbare montagegaten, is Stertekt AlphaMax LSW zeer goed herbruikbaar.

Uitvoeringen

		alle std* kleuren	beugels in beton	beugels in hout	beugels in metal-stud
vezel (breedte)	0,5 mm <small>(alleen i.c.m. 25 en 35 mm)</small>	m.u.v. (FC) naturel-grijs **			
	1,0 mm				
	1,5 mm				
rand (facet rondom)	K0 <small>(rechte randen)</small>				
	K5 <small>(facet 5 mm)</small>				
	K11 <small>(facet 11 mm)</small>	Niet mogelijk in combinatie met de beugel montage inherent aan de AlphaMax LSW			
	K0-N <small>(alleen i.c.m. 35 mm)</small>			Zie alternatief Stertekt Plus (basic) pagina 18-19	
	K5-N <small>(alleen i.c.m. 35 mm)</small>			Zie alternatief Stertekt Plus (basic) pagina 18-19	
	20 mm <small>(niet i.c.m. 0,5 mm)</small>	Niet mogelijk i.c.m. de beugel montage inherent aan de AlphaMax LSW, zie alternatieven Stertekt Plus (basic) pagina 18-19 of Stertekt MLROCK op pagina 20-21			
dikte houtvloerement	25 mm	Niet mogelijk i.c.m. de beugel montage inherent aan de AlphaMax LSW, zie alternatieven Stertekt Plus (basic) pagina 18-19 of Stertekt MLROCK op pagina 20-21			
	35 mm				

*zie pagina's 12 & 13 voor standaard kleuren
(en de mogelijkheden in speciale RAL/NCS kleuren)

** (FUTURECEM) naturel-grijs



Stertekt AlphaMax: blind bevestigde akoestische oplossing

Prestaties

Brandklasse
B-s1,do*



Geluidsabsorptie
aw 0,80(H) – 1,00



Warmte-isolatie
Rd = max. 5,85*



* Hogere Rd waarde (grotere diktes)
mogelijk op aanvraag.

Installatie opties

 Verdekt/ blind bevestigd (BB)
met beugels

- Verdekte blinde bevestiging (BB) dankzij de AlphaMax montagebeugels
- Uitstekende akoestiek (geluidsabsorptie) en isolatie
- Zeer geschikt voor hergebruik door ontbreken zichtbare montagegaten
- Vochtbestendig, ademend en schimmelwerend
- uitgevoerd in FSC® 100% (100% PEFC op aanvraag)
- mogelijk in diverse TYPEs (sponning, recht, etc. zie pagina 14 of vraag het onze specialisten)

Technische informatie

Product samenstelling ^{1,(3)}	Gewicht kg/m ²	Rd-waarde m ² K/W	aw Geluids-absorptie	Panelen / pakket	Pakket (m ²)	Artikelcode Naturel-crème Fijne vezel Facet, TYPE 1, FSC	Montagepunten / paneel (TYPE 1) (beton)
AlphaMax LSW 45/35	13,31	1,65	0,95	52	37,4	223512012000FE045A	3
AlphaMax LSW 70/35	14,03	2,35	0,95	40	28,8	223512012000FE070A	3
AlphaMax LSW 95/35	14,76	3,05	1,00	32	23,0	223512012000FE095A	3
AlphaMax LSW 120/35	15,48	3,75	1,00	28	20,1	223512012000FE120A	3
AlphaMax LSW 145/35	16,21	4,40	1,00	24	17,2	223512012000FE145A	3
AlphaMax LSW 170/35	16,93	5,10	1,00	20	14,4	223512012000FE170A	3
AlphaMax LSW 195/35	17,66	5,80	1,00	16	11,5	223512012000FE195A	3

Bovenstaande gegevens zijn op basis van de standaard 1200x600 mm (LxB) panelen, andere lengte maten op aanvraag.

1 Grotere (dikker) diktes op aanvraag.

2 Bij fijne (1,5 mm) vezel; ultra-fijne (1,0 mm) vezel is ca. 0,9 kg/m² zwaarder.

Bovenstaande is een greep uit onze mogelijkheden, voor de overige diktes raadpleeg het Technische Fiche, of vraag onze productspecialisten naar de maatwerk opties.

Stertekt AlphaMax LSW A2

brandveilig en blind te bevestigen combipaneel

Op zoek naar een zéér hoog geluidsabsorberend en verdekt te bevestigen combipaneel? Stertekt AlphaMax A2 panelen zijn zeer geschikt voor locaties waar strakke montage, duurzaam hergebruik én brandveiligheid de boventonen voeren. Deze panelen ontleen hun eigenschappen aan de praktisch onbrandbare cementbinding en onbrandbare, hoog geluidsabsorberende minerale wol.

De blinde bevestiging van Stertekt AlphaMax A2 maakt dit product extra aantrekkelijk. Elke plaat heeft een groef waarmee deze in de bevestigingsbeugel schuift. De montage is snel, goedkoop en gemakkelijk. Bovendien zijn de beugels zo gefabriceerd dat u voor elke kruising van drie platen slechts één beugel nodig heeft. Uiteraard sluit het ontwerp van de beugels en de platen naadloos op elkaar aan, zodat de akoestische eigenschappen van de AlphaMax optimaal behouden blijven.

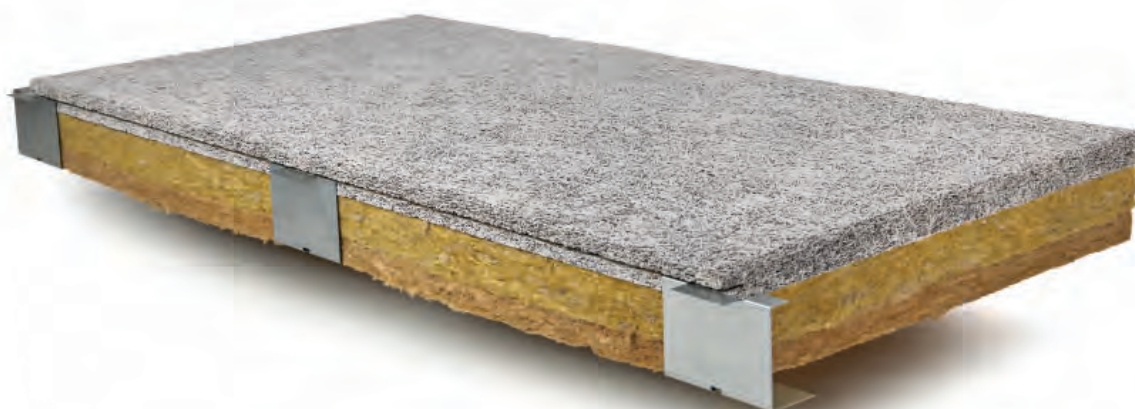
Door het ontbreken van zichtbare montagegaten, is Stertekt AlphaMax LSW A2 zeer goed herbruikbaar.

Uitvoeringen

		alle std* kleuren	beugels in beton	beugels in hout	beugels in metal-stud
vezel (breedte)	0,5 mm (alleen i.c.m. 25 en 35 mm)	m.u.v. [FC] naturel-grijs**			
	1,0 mm				
	1,5 mm				
rand (facet random)	K0 (rechte randen)				
	K5 (facet 5 mm)				
	K11 (facet 11 mm)	Niet mogelijk i.c.m. de beugel montage inherent aan de AlphaMax LSW A2			
	K0-N (alleen i.c.m. 35 mm)			Zie alternatief Stertekt Plus (basic) pagina 18-19 en vraag naar de mogelijkheden in Brandklasse A2,s1-d0	
	K5-N (alleen i.c.m. 35 mm)				
	20 mm (niet i.c.m. 0,5 mm)	Niet mogelijk in Brandklasse A2,s1-d0			
dikte houtvolcement	25 mm	Niet mogelijk i.c.m. de beugel montage inherent aan de AlphaMax LSW A2, zie alternatief Stertekt MLRDCK A2 op pagina 22-23)			
	35 mm				

*zie pagina's 12 & 13 voor standaard kleuren (en de mogelijkheden in speciale RAL/NCS kleuren)

**[FUTURECEM] naturel-grijs



Stertekt AlphaMax A2: praktisch onbrandbare oplossing

Prestaties

Brandklasse
A2-s1,d0



Geluidsabsorptie
aw 0,80(H) – 1,00




Warmte-isolatie
Rd = max. 5,85*



* Hogere Rd waarde (grotere diktes)
mogelijk op aanvraag.

Installatie opties

 Verdekt/ blind bevestigd (BB)
met beugels

- Verdekte blinde bevestiging (BB) dankzij de AlphaMax montagebeugels
- Uitstekende akoestiek (geluidsabsorptie) en isolatie
- Zeer geschikt voor hergebruik door ontbreken zichtbare montagegaten
- Vochtbestendig, ademend en schimmelwerend
- uitgevoerd in FSC® 100% (100% PEFC op aanvraag)
- mogelijk in diverse TYPES (sponning, recht, etc. zie pagina 14 of vraag het onze specialisten)

Technische informatie

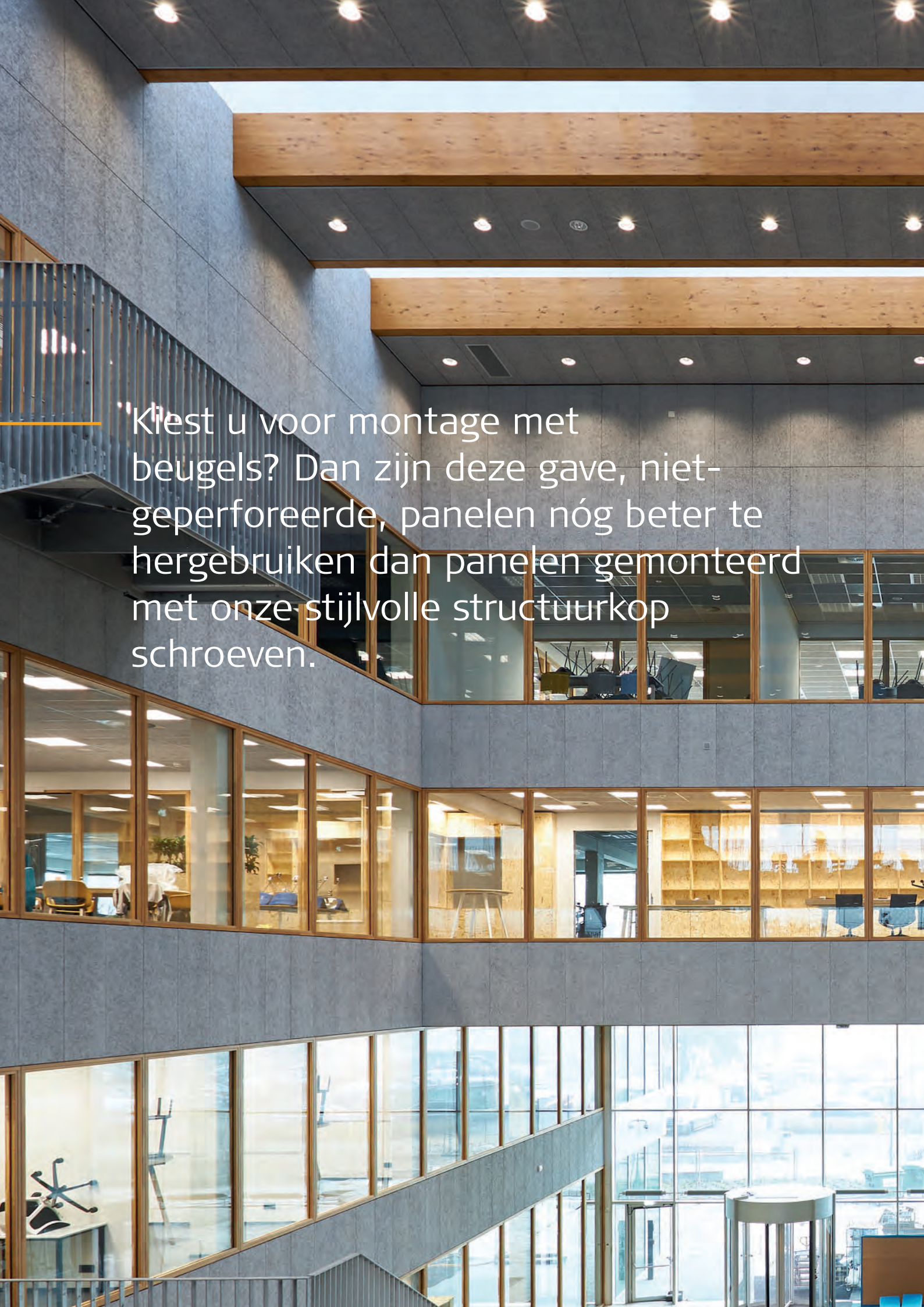
Product samenstelling ^{1,(3)}	Gewicht kg/m ²	Rd-waarde m2 K/W	aw Geluids-absorptie	Panelen / pakket	Pakket (m2)	Artikelcode Naturel-crème Fijne vezel Facet, TYPE 1, FSC	Montagepunten / paneel (TYPE 1) (beton)
AlphaMax LSW A2 45/35	15,61	1,60	0,95	52	37,4	263512012000FF045A	3
AlphaMax LSW A2 70/35	16,33	2,30	0,95	40	28,8	263512012000FF070A	3
AlphaMax LSW A2 95/35	17,06	3,00	1,00	32	23,0	263512012000FF095A	3
AlphaMax LSW A2 120/35	17,78	3,65	1,00	28	20,1	263512012000FF120A	3
AlphaMax LSW A2 145/35	18,51	4,35	1,00	24	17,2	263512012000FF145A	3
AlphaMax LSW A2 170/35	15,23	5,05	1,00	20	14,4	263512012000FF170A	3
AlphaMax LSW A2 195/35	19,96	5,75	1,00	16	11,5	263512012000FF195A	3

Bovenstaande gegevens zijn op basis van de standaard 1200x600 mm (LxB) panelen, andere lengte maten op aanvraag.

1 Andere diktes op aanvraag.

2 Bij fijne (1,5 mm) vezel; ultra-fijne (1,0 mm) vezel is ca. 0,9 kg/m² zwaarder.

Bovenstaande is een greep uit onze mogelijkheden, voor de overige diktes raadpleeg het Technische Fiche, of vraag onze productspecialisten naar de maatwerk opties.



Kiest u voor montage met beugels? Dan zijn deze gave, niet-geperforeerde, panelen nóg beter te hergebruiken dan panelen gemonteerd met onze stijlvolle structuurkop schroeven.

Circulariteit en end-of-life

Onze ambities laten ons streven naar een zo hoog mogelijk percentage aan recyclebaar en gerecycled materiaal. Zo kunt u bij ons producten krijgen die:

- gemaakt worden van Cradle 2 Cradle gecertificeerde materialen,
- werken wij al jaren mee aan onderzoeksprojecten naar biobased isolatiemateriaal alternatieven zoals Mycelium
- én testen wij elke dag meer en meer inname en (10R) verwerkingsmogelijkheden voor reeds geproduceerde (traditionele) Stertekt materialen.

Waar onze eigen productie nu al bijna al haar afval en afkeur herbruikt of recycled, is het onze ambitie om op korte termijn een recyclingservice voor montage afval op te zetten. Dit hopen wij met de jaren uit te breiden naar een reuse, reburishing, remanufacturing en recyclings service voor gesorteerde Stertekt materialen uit sloop projecten.

Om dit te bewerkstelligen zijn wij in nauw contact met onze leveranciers en partners, we verwelkomen verdere verbinding met onze ketenpartners om samen onze maatschappij en industrie zo circulair mogelijk in te richten.

Zo hopen wij successen te boeken door Stertekt (en Troldekt) houtwolcement hun hele leven (minimaal 50-70 jaar) (her)bruikbaar te houden én ze aan het eind van hun levensduur te laten terugkeren naar de aarde als grondverbeteraar in compost.

Daar kunnen wij uw help bij gebruiken! Neem bij interesse gelieve contact met ons op. Samen voor een groene glimlach - duurzame oplossing voor duurzame oplossing.

Meer op pagina 45



Stertekt MavroMax

combipaneel met recyclebaar hardschuim

Op zoek naar een thermisch isolerend, licht en relatief dun combipaneel? Stertekt MavroMax combipanelen zijn uitermate geschikt als wand- en plafondafwerking in woningbouw en utiliteitsprojecten. Door de speciale samenstelling van deze Cradle 2 Cradle Bronze gecertificeerde hardschuim (EPS) isolatie is de totale dikte van het combipaneel beduidend dunner dan bij alternatieve producten.

Stertekt MavroMax combipanelen kunnen dankzij hun formaat en eenvoudige bevestiging tot 25% sneller gemonteerd worden. En dat door slechts één persoon. Kiest u voor

Dit combipaneel is snel en eenvoudig door één persoon te monteren.

Stertekt MavroMax, dan kiest u voor een handzaam en voordelig combipaneel.

Uitvoeringen

		alle std* kleuren	schroeven of pluggen in beton	schroeven in hout	schroeven in metal-stud
vezel (breedte)	0,5 mm <small>(alleen i.c.m. 25 en 35 mm)</small>	m.u.v. (FC) naturel-grijs**			
	1,0 mm				
	1,5 mm				
rand (facet random)	K0 <small>(rechte randen)</small>				
	K5 <small>(facet 5 mm)</small>				
	K11 <small>(facet 11 mm)</small>				
	K0-N <small>(alleen i.c.m. 35 mm)</small>	K0-N en K5-N worden gebruikt voor montage met beugels in beton, vraag naar de mogelijkheden			
	K5-N <small>(alleen i.c.m. 35 mm)</small>				
	20 mm <small>(niet i.c.m. 0,5 mm)</small>				
dikte houtwalcement	25 mm				
	35 mm				

*zie pagina's 12 & 13 voor standaard kleuren (en de mogelijkheden in speciale RAL/NCSS kleuren)

** (FUTURECEM) naturel-grijs



Stertekt MavroMax: praktisch onbrandbare oplossing

Prestaties

Brandklasse

B-s1,d0



Geluidsabsorptie

aw 0,35 – 0,55



Warmte-isolatie

Rd = max. 6,30



Installatie opties



Eénpersoons montage mogelijk

- Snel en eenvoudig te monteren
- Zeer goede thermische isolatie
- Vochtbestendig, ademend en schimmelwerend
- Standaard beschikbaar met FSC® 100% gecertificeerde houtwolcement (ook in 100% PEFC beschikbaar, op aanvraag)
- mogelijk in diverse TYPEs (sponning, recht, etc. zie pagina 14 of vraag het onze specialisten)

Technische informatie

Product samenstelling <small>1, (3)</small>	Gewicht kg/m ²	Rd-waarde m ² K/W	aw Geluids- absorptie	Panelen / pakket	Pakket (m ²)	Artikelcode Naturel-crème Fijne vezel Facet, TYPE 2, FSC	Montagepunten / paneel	
							TYPE 2	TYPE 1
MavroMax 36/20	8,95	1,40	0,40	84	60,4	222012012000FA036B	2	4
MavroMax 60/20	9,38	2,20	0,40	52	37,4	222012012000FA060B	2	4
MavroMax 81/20	9,76	2,90	0,40	40	28,8	222012012000FA081B	2	4
MavroMax 86/20	9,85	3,10	0,40	40	28,8	222012012000FA086B	2	4
MavroMax 110/20	10,28	3,90	0,40	32	23,0	222012012000FA110B	2	4
MavroMax 120/20	10,46	5,55	0,40	28	20,1	222012012000FA120B	2	4
MavroMax 130/20	10,64	4,55	0,40	28	20,1	222012012000FA130B	2	4
MavroMax 135/20	10,73	4,70	0,40	28	20,1	222012012000FA135B	2	4
MavroMax 160/20	11,18	5,55	0,40	24	17,2	222012012000FA160B	2	4
MavroMax 170/20	11,36	5,90	0,40	20	14,4	222012012000FA170B	2	4
MavroMax 180/20	11,54	6,20	0,40	20	14,4	222012012000FA180B	2	4
MavroMax 190/20	11,72	6,55	0,40	20	14,4	222012012000FA190B	2	4
MavroMax 36/25	10,35	1,50	0,35	72	51,8	222512012000FA036B	2	4
MavroMax 60/25	10,78	2,30	0,45	48	34,5	222512012000FA060B	2	4
MavroMax 86/25	11,25	3,15	0,50	36	28,8	222512012000FA086B	2	4
MavroMax 110/25	11,68	3,95	0,55	32	23,0	222512012000FA110B	2	4
MavroMax 135/25	12,13	4,80	0,55	24	17,2	222512012000FA135B	2	4
MavroMax 160/25	12,58	5,60	0,55	20	14,4	222512012000FA160B	2	4
MavroMax 180/25	12,94	6,30	0,55	20	14,4	222512012000FA180B	2	4

Bovenstaande gegevens zijn op basis van de standaard 1200x600 mm (LxB) panelen, andere lengte maten op aanvraag.

1 Andere diktes op aanvraag.

2 Bij fijne (1,5 mm) vezel; ultra-fijne (1,0 mm) vezel is ca. 0,9 kg/m² zwaarder.

Bovenstaande is een greep uit onze mogelijkheden, voor de overige diktes raadpleeg het Technische Fiche, of vraag onze productspecialisten naar de maatwerk opties.

Stertekt MLPIR

hoogwaardig lichtgewicht combipaneel met PIR

Op zoek naar een uitstekend isolerend en zeer dun combipaneel? Stertekt MLPIR combipanelen zijn zeer geschikt als wand- en plafondafwerking in woningbouw en utiliteitsprojecten. De combinatie van duurzaam houtwolcement met hoogwaardige, gerecyclede PIR isolatie van beperkte dikte maakt Stertekt MLPIR uitermate geschikt voor projecten met hoge eisen en beperkte ruimte.

Stertekt MLPIR kan dankzij het formaat en het beperkte gewicht tot 25% sneller gemonteerd worden door één persoon.

Uitvoeringen

		alle std* kleuren	schroeven of pluggen in beton	schroeven in hout	schroeven in metal-stud
vezel (breedte)	0,5 mm <small>(alleen i.c.m. 25 en 35 mm)</small>	m.u.v. (FC) naturel-grijs**			
	1,0 mm				
	1,5 mm				
rand (facet rondom)	K0 <small>(rechte randen)</small>				
	K5 <small>(facet 5 mm)</small>				
	K11 <small>(facet 11 mm)</small>				
	K0-N <small>(alleen i.c.m. 35 mm)</small>	K0-N en K5-N worden gebruikt voor montage met beugels in beton, vraag naar de mogelijkheden			
	K5-N <small>(alleen i.c.m. 35 mm)</small>				
	20 mm <small>(niet i.c.m. 0,5 mm)</small>				
dikte houtwolcement	25 mm				
	35 mm				

*zie pagina's 12 & 13 voor standaard kleuren (en de mogelijkheden in speciale RAL/NCS kleuren)

**[FUTURECEM] naturel-grijs



Prestaties

Brandklasse

B-s1,d0



Geluidsabsorptie

aw 0,30 – 0,45



Warmte-isolatie

Rd = max. 6,75



Installatie opties



Eénpersoons montage mogelijk

Stertekt MLPIR: lichte thermische oplossing

- Dunne oplossing met uitstekende thermische prestaties
- Snel en eenvoudig te monteren
- Drukvast, vochtbestendig, ademend en schimmelwerend
- Goede akoestische demping
- uitgevoerd in FSC® 100% (100% PEFC op aanvraag)
- mogelijk in diverse TYPEs (sponning, recht, etc. zie pagina 14 of vraag het onze specialisten)

Technische informatie

Product samenstelling <small>1,(3)</small>	Gewicht kg/m ²	Rd-waarde m2 K/W	aw Geluids- absorptie	Panelen / pakket	Pakket (m2)	Artikelcode Naturel-crème Fijne vezel Facet, TYPE 2, FSC	Montagepunten / paneel (beton)	
							TYPE 2	TYPE 1
MLPIR 30/20	9,20	1,60	0,35	88	63,3	222012012000FB030B	2	4
MLPIR 40/20	9,50	2,05	0,35	72	51,8	222012012000FB040B	2	4
MLPIR 51/20	9,85	2,55	0,35	60	43,2	222012012000FB051B	2	4
MLPIR 61/20	10,13	3,00	0,35	52	37,4	222012012000FB061B	2	4
MLPIR 70/20	10,40	3,40	0,35	48	34,5	222012012000FB070B	2	4
MLPIR 80/20	10,70	3,85	0,35	44	31,6	222012012000FB080B	2	4
MLPIR 90/20	11,00	4,30	0,35	40	28,8	222012012000FB090B	2	4
MLPIR 100/20	11,30	4,75	0,35	36	25,9	222012012000FB100B	2	4
MLPIR 110/20	11,60	5,20	0,35	32	23,0	222012012000FB110B	2	4
MLPIR 120/20	11,90	5,65	0,35	28	20,1	222012012000FB120B	2	4
MLPIR 130/20	12,20	6,15	0,35	28	20,1	222012012000FB130B	2	4
MLPIR 142/20	12,56	6,65	0,35	24	17,2	222012012000FB142B	2	4
MLPIR 30/25	10,60	1,65	0,35	84	60,4	222512012000FB030B	2	4
MLPIR 40/25	10,90	2,10	0,35	64	46,0	222512012000FB040B	2	4
MLPIR 51/25	11,25	2,60	0,40	56	40,3	222512012000FB051B	2	4
MLPIR 61/25	11,53	3,05	0,40	48	34,5	222512012000FB061B	2	4
MLPIR 70/25	11,80	3,45	0,40	44	31,6	222512012000FB070B	2	4
MLPIR 80/25	12,10	3,90	0,40	40	28,8	222512012000FB080B	2	4
MLPIR 90/25	12,40	4,35	0,45	36	25,9	222512012000FB090B	2	4
MLPIR 100/25	12,70	4,80	0,45	32	23,0	222512012000FB100B	2	4
MLPIR 110/25	13,00	5,30	0,45	32	23,0	222512012000FB110B	2	4
MLPIR 120/25	13,30	5,75	0,45	28	20,1	222512012000FB120B	2	4
MLPIR 130/25	13,60	6,20	0,45	28	20,1	222512012000FB130B	2	4
MLPIR 142/25	13,96	6,75	0,45	24	17,2	222512012000FB142B	2	4

Bovenstaande gegevens zijn op basis van de standaard 1200x600 mm (LxB) panelen, andere lengte maten op aanvraag.

1 Andere diktes op aanvraag. 2 Bij fijne (1,5 mm) vezel; ultra-fijne (1,0 mm) vezel is ca. 0,9 kg/m² zwaarder.

Bovenstaande is een greep uit onze mogelijkheden, voor de overige diktes raadpleeg het Technische Fiche, of vraag onze productspecialisten naar de maatwerk opties.

Stertekt MLRESOL

eersteklas combipaneel met RESOL

Op zoek naar een uitmuntend isolerend, licht en zéér dun combipaneel? Stertekt MLRESOL panelen zijn uitermate geschikt als wand- en plafondafwerking in woningbouw en utiliteits-

projecten waar de thermische schil goed geïsoleerd moet worden. De combinatie van duurzaam houtwolcement en RESOL hardschuim met maximale isolatie (R waarde) bij minimale dikte, maakt MLRESOL bijzonder geschikt voor projecten met beperkte ruimte en hoge thermische eisen.

Het Stertekt MLRESOL combipaneel is samengesteld uit een plafondplaat van 20 of 25 mm houtwolcement met resolschuim. U kunt kiezen uit verschillende diktes RESOL, zodat het combipaneel voldoet aan uw vereisten.

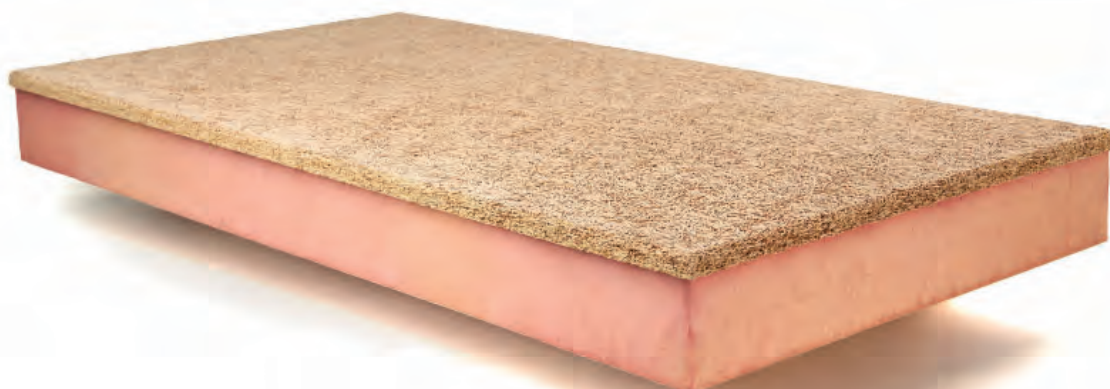
Uitvoeringen

		alle std* kleuren	schroeven of pluggen in beton	schroeven in hout	schroeven in metal-stud
vezel (breedte)	0,5 mm <small>(alleen i.c.m. 25 en 35 mm)</small>	m.u.v. (FC) natuurel-grijs **			
	1,0 mm				
	1,5 mm				
rand (facet random)	K0 <small>(rechte randen)</small>				
	K5 <small>(facet 5 mm)</small>				
	K11 <small>(facet 11 mm)</small>				
	K0-N <small>(alleen i.c.m. 35 mm)</small>	K0-N en K5-N worden gebruikt voor montage met beugels in beton, vraag naar de mogelijkheden			
	K5-N <small>(alleen i.c.m. 35 mm)</small>				
	20 mm <small>(niet i.c.m. 0,5 mm)</small>				
dikte houtwolcement	25 mm				
	35 mm				

*zie pagina's 12 & 13 voor standaard kleuren (en de mogelijkheden in speciale RAL/NCS kleuren)

** (FUTURECEM) naturel-grijs

Stel de opbouw van uw paneel zelf samen.*



Prestaties

Brandklasse

B-s1,d0



Geluidsabsorptie

aw 0,30 – 0,45



Warmte-isolatie

Rd = max. 6,95



Installatie opties



Eénpersoons montage mogelijk

Stertekt MLRESOL: eersteklas thermische oplossing

- Maximale isolatie met minimale dikte
- Snel en eenvoudig te monteren
- Vochtbestendig, ademend en schimmelwerend
- Goede akoestische demping
- uitgevoerd in FSC® 100% (100% PEFC op aanvraag)
- mogelijk in diverse TYPEs (sponning, recht, etc. zie pagina 14 of vraag het onze specialisten)

Technische informatie

Product samenstelling <small>1,(3)</small>	Gewicht kg/m ²	Rd-waarde m ² K/W	aw Geluids- absorptie	Panelen / pakket	Pakket (m ²)	Artikelcode Naturel-crème Fijne vezel Facet, TYPE 2, FSC	Montagepunten / paneel (beton)	
							TYPE 2	TYPE 1
MLRESOL 20/20	9,10	1,15	0,35	108	77,7	222012012000FD020B	2	4
MLRESOL 30/20	9,50	1,65	0,40	88	63,3	222012012000FD030B	2	4
MLRESOL 40/20	9,90	2,10	0,40	72	51,8	222012012000FD040B	2	4
MLRESOL 50/20	10,30	2,60	0,40	60	43,2	222012012000FD050B	2	4
MLRESOL 60/20	10,70	3,05	0,40	52	37,4	222012012000FD060B	2	4
MLRESOL 70/20	11,10	3,55	0,40	48	34,5	222012012000FD070B	2	4
MLRESOL 80/20	11,50	4,05	0,40	44	31,6	222012012000FD080B	2	4
MLRESOL 90/20	11,90	4,50	0,40	40	28,8	222012012000FD090B	2	4
MLRESOL 100/20	12,30	5,00	0,40	36	25,9	222012012000FD100B	2	4
MLRESOL 110/20	12,70	5,45	0,40	32	23,0	222012012000FD110B	2	4
MLRESOL 120/20	13,10	5,95	0,40	28	20,1	222012012000FD120B	2	4
MLRESOL 130/20	13,50	6,40	0,40	28	20,1	222012012000FD130B	2	4
MLRESOL 140/20	13,90	6,90	0,40	24	17,2	222012012000FD140B	2	4
MLRESOL 30/25	10,90	1,70	0,35	84	60,4	222512012000FD030B	2	4
MLRESOL 40/25	11,30	2,20	0,35	64	46,0	222512012000FD040B	2	4
MLRESOL 50/25	11,70	2,65	0,40	56	40,3	222512012000FD050B	2	4
MLRESOL 60/25	12,10	3,15	0,40	48	34,5	222512012000FD060B	2	4
MLRESOL 70/25	12,50	3,60	0,40	44	31,6	222512012000FD070B	2	4
MLRESOL 80/25	12,90	4,10	0,45	40	28,8	222512012000FD080B	2	4
MLRESOL 90/25	13,30	4,55	0,45	36	25,9	222512012000FD090B	2	4
MLRESOL 100/25	13,70	5,05	0,45	32	23,0	222512012000FD100B	2	4
MLRESOL 110/25	14,10	5,50	0,45	32	23,0	222512012000FD110B	2	4
MLRESOL 120/25	14,50	6,00	0,45	28	20,1	222512012000FD120B	2	4
MLRESOL 130/25	14,90	6,45	0,45	28	20,1	222512012000FD130B	2	4
MLRESOL 140/25	15,30	6,95	0,45	24	17,2	222512012000FD140B	2	4

Bovenstaande gegevens zijn op basis van de standaard 1200x600 mm (LxB) panelen, andere lengte maten op aanvraag.

1 Andere diktes op aanvraag. 2 Bij fijne (1,5 mm) vezel; ultra-fijne (1,0 mm) vezel is ca. 0,9 kg/m² zwaarder.

Bovenstaande is een greep uit onze mogelijkheden, voor de overige diktes raadpleeg het Technische Fiche, of vraag onze productspecialisten naar de maatwerk opties.

Stertekt Maatwerk

van allrounder tot (re)design oplossingen

Nu we als bouwwereld naar een meer circulaire economie toe werken - met een verhoogde ambitie voor hergebruik van materialen - en gebouwen als materiaalbanken (depots) gaan zien, is er enerzijds meer vraag naar lang levende multi-inzetbare producten en anderzijds naar maatwerk oplossingen die passen binnen de bestaande bebouwing. Het niet hoeven afbreken maar blijven (her)gebruiken van een pand is immers nog steeds vele malen milieuvriendelijker dan het neerzetten van een nieuwbouw. Voor milieuvriendelijke of ambitieuzerenovaties, maar ook voor nieuwe projecten met hoge eisen of specifieke wensen, bieden wij maatwerk oplossingen.

Rethink

Van redesign van voorgenoemde oplossingen (pagina's 18-35) naar speciale high-end oplossingen zoals naast getoonde Stertekt MavroMax (zie pagina 30) met Troldekt Line deklaag (zie www.troldekt.nl) in speciale kleur groen² tot een Stertekt TresMax² (de drielaagse alleskunner - minerale wol voor hoogwaardige geluidsabsorptie en hardschuim voor warmte-isolatie).

Amplify the silence

We kunnen panelen remanufactured terug leveren voor een vernieuwd, fris en stijlvol design. Zo zorgen de hier getoonde panelen dankzij de machinale bewerking en nieuwe verflaag voor een hippe uitstraling. En zorgt de felle kleur van deze 'oude' inleg (T24-systeem) - nu maatwerk MLROCK³ - panelen voor een licht-reflecterend en eclectisch, huisstijl kantoor.



2

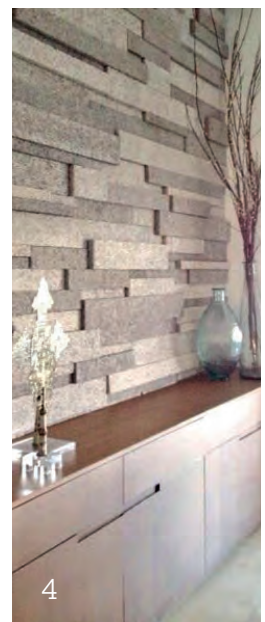
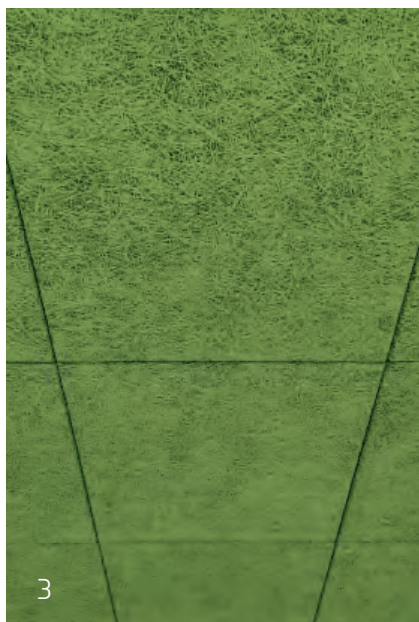
Stertekt Maatwerk: van allrounder tot (re)design oplossingen

'Worthwhile waste'

Ook passtukken, sluitstroken en maatwerk restanten vinden reuze doeleinden. Zo ontwierp men een unieke sfeer in het hier getoonde hotel⁴, door de diverse 'afval' stukken als inspiratie te laten dienen voor een akoestische reliëf wand.

Bekijk de inspirerende voorbeelden op deze pagina's of bespreek uw wensen vrijblijvend met onze productspecialisten!

- Zowel akoestisch als thermische hoogwaardig isolerend
- Eenvoudig te monteren
- Vochtbestendig, ademend en schimmelwerend
- Ook (op aanvraag) verkrijgbaar met wisselponning in de isolatie (TYPE 3)
- uitgevoerd in FSC® 100% (100% PEFC op aanvraag)
- mogelijk in diverse TYPEs (ponning, recht, etc. zie pagina 14 of vraag het onze specialisten)



U kunt Stertekt
houtwolcementpanelen al
bestellen vanaf twee stuks.
Wij hanteren geen minimale
afnamehoeveelheid.

Stertekt service

Elk project is uniek. Daarom stemmen wij onze oplossingen graag af op de specifieke wensen en eisen van onze klanten. Onze productspecialisten kijken graag met u mee op het vlak van:

- | | |
|---------------------|--|
| Duurzaamheid | <ul style="list-style-type: none">wij bieden uiteenlopende oplossingen geschikt voor onder andere BREEAM, WELL, DGNB en GRO projecten |
| Akoestiek | <ul style="list-style-type: none">we maken akoestische berekeningen met behulp van onze akoestiekcalculator of raadplegen onze ruim 600 akoestische testen |
| Thermische isolatie | <ul style="list-style-type: none">wij maken Rc berekeningen (NEN 1068 en NTA 8800) op maat en helpen u zo het meest geschikte paneel te kiezen |
| Balworpzekerheid | <ul style="list-style-type: none">we geven graag het passende montageadvies voor uw ruimte |
| Brandstabiliteit | <ul style="list-style-type: none">samen kiezen we de beste oplossing voor montage op beton, hout en metal-stud |
| Montage-opties | <ul style="list-style-type: none">we leveren een breed assortiment aan afwerkingen en montage-accessoires waaronder 'bijna onzichtbare' structuurkop schroeven, slagplugkappen, én 'onzichtbare' montagebeugels. |
| Inspectieluiken | <ul style="list-style-type: none">de ideale geïntegreerde oplossing voor gemakkelijk onderhoud |
| Maatwerk | <ul style="list-style-type: none">bij ons vindt u houtwolcement- of combipanelen in speciale kleuren, patronen, afwijkende diktes of pas- sluit- en hoekplaten |
| Bestekteksten | <ul style="list-style-type: none">bespaar tijd en maak gebruik van onze bronbestanden |

— Wij helpen graag met het maken van installatie voorstellen voor een perfecte afwerking.

Werk uw project tot in de puntjes af met deze Stertekt producten

Stertekt biedt akoestische thermische oplossingen. Dat doen we niet alleen met onze houtwolcement- en combipanelen. Wij bieden graag een totaaloplossing. Voor een fraaie en gemakkelijke afwerking van wanden en plafonds kunt u gebruik maken van onze sluitplaten, hoekplaten, schroeven en pluggen.

Stertekt houtwolcementbasis

Voor een nette omkleeding van bijvoorbeeld balken en leidingwerk gebruikt u het Troldekt akoestische houtwolcementpaneel. Troldekt panelen worden gebruikt als deklaag op Stertekt combipanelen. Zodoende zijn deze panelen de ideale afwerking voor delen waar u geen combipaneel kwijt kunt. Meer informatie over Troldekt® akoestische panelen vindt u op www.troldekt.nl.

Sluitplaten

Sluitplaten zijn combipanelen met één of meerdere zijanten bekleed met houtwolcement. Ze worden vaak toegepast als bekleding van koudebruggen of als plafondefsluiting. Eén of meerdere zijanten van de plaat komen dan in het zicht. Met een sluitplaat van Stertekt bent u verzekerd van een thermisch en esthetisch sluitende afwerking van uw project.

Hoekplaten

De hoekplaat wordt gebruikt om samen met een regulier combipaneel een hoekverbinding te creëren. Net als met sluitplaten worden hoekplaten vaak toegepast bij het bekleden van plafondbalken en pilaren. De breedte van de isolatielaag wordt bij een hoekplaat gewoonlijk verminderd met de totale dikte van het combipaneel. Uiteraard is het mogelijk om afwijkende lengtes of breedtes te bestellen. Onze productspecialisten bespreken graag de mogelijkheden met u.

Verf

Stertekt panelen werkt u gemakkelijk en snel bij met onze retoucheerverf; geleverd in dezelfde kleuren als de houtwolcement panelen. Lees meer op pagina 82 .

Inspectieluiken voor Stertekt in C60/27 railsystemen

Verlaagd gemonteerde Stertekt akoestische plafonds verbergen en isoleren regelmatig technische installaties. Om deze gemakkelijk te onderhouden kunt u inspectieluiken mét of zonder voorgemonteerd akoestische paneel bestellen. Lees meer op pagina 83 .

Bevestigingsmiddelen

Stertekt panelen kennen een diversiteit aan montage mogelijkheden. Voor elk van deze opties bieden wij passende bevestigingsmiddelen. Sommige situaties komen in de praktijk zeer weinig voor (A)*, sommigen zijn niet mogelijk (X), maar het standaard advies voor bevestigingsmiddelen voor de meest voorkomende situaties (V)** vindt u hieronder.

U kunt Stertekt panelen met minerale wol het beste bevestigen met schroeven (STXB, of STSHM) of met beugels. Het grote voordeel hiervan ten opzichte van slagpluggen (STSP) of beugels is dat schroeven achteraf bij te stellen zijn. Bij een te hoge inslagkracht of bij te strak indraaien van een minerale wol combi kan een kusseneffect ontstaan. Schroeven kunt u altijd bijstellen voor een net en strak resultaat. Lees meer vanaf pagina 68.

* A = op aanvraag, vraag de productspecialist

** V = ✓

	Type 1			Type 2			Type 9		
	beton	hout	m-s	beton	hout	m-s	beton	hout	m-s
Plus (basic)	✓ - STXB	A	A	✓ - STXB	A	A	X	STSHM	STSHM
MLROCK	✓ - STXB	A	A	✓ - STXB	A	A	X	STSHM	STSHM
MLROCK A2	✓ - STXB	A	A	✓ - STXB	A	A	X	STSHM	STSHM
MLROCK BB (A2)	✓ - beugel	X	X	X	X	X	X	Vraag de productspecialist	
AlphaMax (A2)	✓ - beugel	X	X	X	X	X	X	X	X
MavroMax	✓ - STXB/plug	A	A	✓ - STXB/plug	A	A	X	A	A
MLPIR	✓ - STXB/plug	A	A	✓ - STXB/plug	A	A	X	A	A
MLRESOL	✓ - STXB/plug	A	A	✓ - STXB/plug	A	A	X	A	A
TresMax	✓ - STXB	A	A	✓ - STXB	A	A	type 3: ✓ - STXB	X	X



Inherente kracht

1 Stertekt combineert de sterkte van beton met de flexibiliteit van hout én de eigenschappen van minerale wol en hardschuim. Stertekt is een mooi en robuust materiaal, met een levensduur van zeker 50 tot 70 jaar, zelfs wanneer het wordt blootgesteld aan vocht of balstoten. Het cement geeft de panelen hun sterkte, terwijl het hout de panelen ademend, vochtbestendig en gemakkelijk te bewerken maakt. Lees meer op pagina 45.

Uitstekende akoestiek

2 De samenstelling van hout en cement geeft Stertekt een unieke oppervlaktestructuur die geluid absorbeert en de nagalmtijd in een ruimte verkort. Een goede akoestiek is van groot belang voor de rust en gezelligheid en is een voorwaarde voor een gezond binnenklimaat. Lees meer vanaf pagina 51.

Hoogwaardige thermische isolatie

3 Stertekt combipanelen worden samengesteld uit bekroonde Troldekt akoestische houtwolcement en de zeer maatvastе isolatiematerialen. Met de gedemonstreerde diversiteit aan mogelijkheden kan er voor ieder project een passend paneel berekend en samengesteld worden. Lees meer vanaf pagina 57.

Stertekt houtwolcementpanelen: voor elk project een passende oplossing

Effectieve brandveiligheid

4 Stertekt is geclassificeerd volgens een aantal Nederlandse en buitenlandse brandbeveiligingsnormen. Omdat de houtwol in Stertekt producten is omgeven door cement, kunnen de panelen niet in brand vliegen. Daarom is Stertekt een nagenoeg onbrandbaar materiaal dat in het geval van brand slechts een lichte warmte en nagenoeg geen rook vrijlaat. Lees meer vanaf pagina 63.

Eenvoudige montage & onderhoud

5 Stertekt akoestische panelen zijn eenvoudig te installeren - direct op beton, op een houten regelwerk of op een metal-stud verlaagd plafond. Zodra de panelen zijn geïnstalleerd, zijn ze gemakkelijk te onderhouden of te schilderen. Dit betekent dat de al lange levensduur van circa 50-70 jaar nog verder kan worden verlengd. Lees meer in de montagehandleidingen van de producten of vanaf pagina 68.

Gedocumenteerde duurzaamheidsinitiatieven & een gezond (binnen) klimaat

6 Stertekt houtwolcementpanelen zijn hypoallergeen (UK Allergy Friendly) en hebben toonaangevende Deense en internationale certificeringen (ISO 16000-9, ISO 16000-3 en Eurofins 4430) voor het binnenklimaat behaalt, onder andere klasse M1 en Sundahaus klasse A. Het houtwolcement in Stertekt panelen is daarnaast ook gecertificeerd als Cradle to Cradle Gold - en is dus gedocumenteerd vrij van schadelijke bestanddelen (Material Health Platinum). De hardschuim isolatielagen in Stertekt panelen zijn HEA 9 getest en geclassificeerd als E1 (geen waarneembare formaldehyde). Alle combipaneel isolaties beschikken over eigen EPD's. U kunt hierover meer lezen vanaf pagina 85.

Stertekt houtwolcement gaat tot wel 70 jaar mee zonder in te leveren op technische eigenschappen.



Inherente kracht

een robuust materiaal met lange levensduur

Stertekt platen combineren de sterkte van cement met de flexibiliteit van hout. Het uithardings- en hechtingsproces dat het cement in de panelen omzet naar beton, geeft het materiaal zijn inherente kracht. De eigenschappen van het hout maken het materiaal ademend, waardoor Stertekt panelen probleemloos kunnen worden gebruikt in vochtige omgevingen zoals zwembaden, in de buitenlucht of in sporthallen. Het cement geeft de akoestische platen hun stabiele vorm en vocht tolerantie.

Deze combinatie maakt houtwolcement tot een robuust materiaal met een lange levensduur. Stertekt houtwolcement gaat tenminste 50 jaar mee na installatie in een gebouw.

Een gemiddelde Environmental Product Declaration (EPD) vermeldt dan ook een gestandaardiseerde levensduur van 50 jaar - gebaseerd op informatie uit databanken met generieke houtwolcement productinformatie. In de praktijk zijn er echter tal van voorbeelden van Stertekt akoestische panelen (Troldekt) die zijn opgenomen in gebouwen die aanzienlijk ouder zijn dan 50 jaar.

Levensduur: een belangrijk milieuaspect

Hoe langer de levensduur van een materiaal, hoe langer het duurt om de 'end-of-life' te bereiken. En hoe beter voor het milieu.

Een levenscyclusanalyse van een gebouw (LCA) omvat de winning en verwerking van grondstoffen, transport, productie van de verschillende bouwmaterialen, exploitatie en onderhoud, afvalbeheer en recycling. Vaak ligt een groot deel van het milieueffect van een product in de grondstof- en productiefase en als een materiaal 80 jaar meegaat, wordt dat effect gespreid over een langere periode dan voor een materiaal dat na 10 of 20 jaar al wordt vervangen.

Toonaangevende bouwcertificaten zoals DGNB rekenen slechts met een levensduur van 50 jaar voor een gebouw. Omdat Stertekt houtwolcement, net als veel andere bouwmaterialen, een aanzienlijk langere levensduur heeft, is het vaak gerechtvaardigd om met een langere tijdshorizon te werken, zoals 80-120 jaar.



— Stertekt houtwolcementpanelen zijn balvast te monteren én behalen de beste stootklasse (1A).

Aantoonbaar sterk - inherente kracht en (bal)impact testen

Dak- en wandbekleding in sporthallen en sportcomplexen staan bloot aan grote belastingen, bijvoorbeeld wanneer een handbal met volle snelheid tegen de wand wordt gegooid. Daarom stelt men hoge eisen aan de materialen die worden gebruikt voor de bekleding van daken en wanden in sporthallen, gymzalen, waterpolo-baden en soortgelijke faciliteiten.

Stertekt akoestische (minerale wol) panelen (op basis van Troldekt Plus) zijn getest op balworpzekerheid bij het MPA in Stuttgart volgens de Duitse DIN-norm "Prüfung der Ballwurfsicherheit, DIN 18032 Teil 3, Sportshallen für Turnen und Spiele".

Stertekt panelen kunnen tegen een stootje. Wist u dat balworpzekerheid onder andere wordt beproefd door er met 81 km/u (22,5 m/s) een handbal tegenaan te stoten? De Stertekt panelen kunnen dat stootje hebben! Geen wonder dat Stertekt houtwolcement balvast te monteren is én de beste stootklasse (1A) behaalt.

Een verscheidenheid aan opties en constructies is getest en goedgekeurd als dak- en wandbekleding in sporthallen en sportcomplexen. Dit geldt voor zowel panelen gemonteerd op houten regelwerk als voor panelen opgehangen in een C60 profielsysteem.



— Stertekt houtwolcement is getest om een relatieve vochtigheid van 98% (+/- 2%) te weerstaan in combinatie met een temperatuur van 40 graden.



Vochtige omgeving? Geen probleem!

Onze ademende, vochtbestendige panelen zijn bijzonder geschikt voor toepassing in zwembaden en wellnessomgevingen. Goed voor de akoestiek en goed voor een verhoogd gebruikscomfort.

Absorbeert en geeft vocht af

Stertekt houtwolcement kan vocht absorberen en afgeven en is daarom zeer geschikt als plafond- en wandbekleding in natte ruimtes zoals badkamers, wellness-ruimten en zwembaden. Stertekt kan ook buiten worden gebruikt, bijvoorbeeld onder dakoverstekken, balkons en onderdoorgangen. Het materiaal kan niet rotten en biedt geen voedingsbodem voor schimmels of andere micro-organismen.

Strak en stabiel

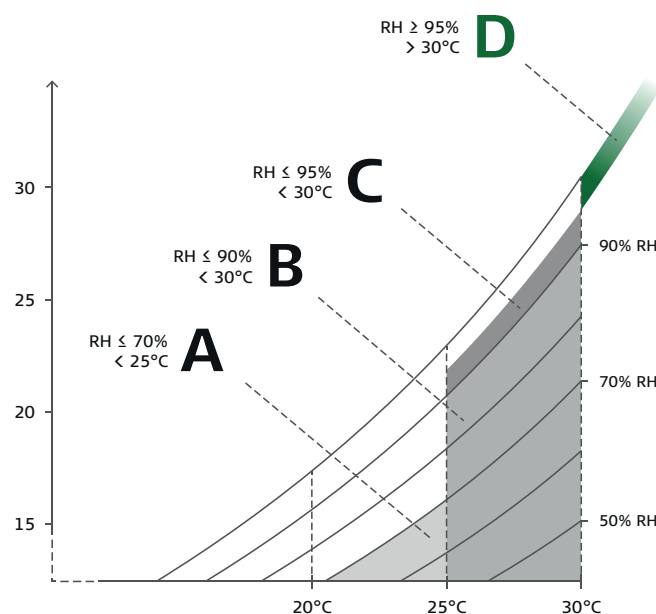
Stertekt is een dimensionaal stabiel materiaal dat vlak blijft, zelfs in vochtige omgevingen. Het buigt niet na verloop van tijd. Als de luchtvochtigheid in een kamer met één procentpunt verandert, veranderen de afmetingen van het paneel met slechts 0,05 promille.

Zelfs in de meest vochtige ruimtes

Het Deense Technologische Instituut heeft gedocumenteerd dat Stertekt houtwolcementpanelen gebruikt kunnen worden in ruimtes met:

- een vochtbelasting tot 98 procent (+/-2 procent)
- hoge temperaturen tot minstens 40 graden.

De panelen hebben daarmee het hoogste niveau (D) van de CE-markering voor water- en vochtbestendigheid bereikt. Voor de montage van akoestische houtwolcementpanelen in zeer vochtige omgevingen, waar ook chloor wordt gebruikt, biedt Stertekt speciale structuurschroeven in een extra tegen corrosie beschermde versie, namelijk C5. Voor verlaagde plafonds in zwembaden betekent dit bijvoorbeeld dat een compleet C60-profielsysteem in staal kan worden gekozen, waarbij zowel de profielen als de schroeven C5-geclassificeerd zijn. Lees meer over deze C5 klasse schroeven op pagina 68.



Akoestische panelen
verkleinen de impact
van geluid aanzienlijk.



Akoestiek

de onzichtbare sleutel tot welzijn

Goede akoestiek is een vereiste voor een prettig binnenklimaat en het welzijn van de gebruikers van een ruimte. Zo moet er in een bedrijf rustig vergaderd kunnen worden, moeten klanten ontspannen kunnen winkelen en moeten scholieren geconcentreerd kunnen leren. Maar wanneer vinden we geluid 'lawaai' en hoe kunnen we deze kennis gebruiken om de akoestiek in een ruimte te optimaliseren?

Geluid en lawaai

Geluid zijn compressiegolven die reizen door de lucht. We maken onderscheid tussen normaal geluid en lawaai. Gewenste geluidsgolven vinden we aangenaam, maar we categoriseren chaotische en ongewenste golven als ruis of lawaai.

Terug naar de stilte – de voordelen van goede akoestiek

We zien gelukkig steeds vaker aandacht voor geluid en akoestiek. Uit onderzoek blijkt dat omgevingen met een goede (ruimte) akoestiek zorgen voor betere menselijke prestaties. Terug naar de stilte zorgt voor*:

- Tot wel 30% verlaagde adrenalinegehaltenes
- Minder hoofd- en keelpijn bij de ruimte gebruikers

- >65% verbeterde werkmotivatie en 10% verminderde foutpercentages
- Daling in afleidingen en onderbrekingen, die normaal per onderbreking al snel een half uur productieverlies opleveren
- Een verdubbeling van prestaties bij hoge concentratie taken
- 20% verbetering in hoofdprestaties

Geluid boven de 80dB (afhankelijk van de blootstellingsduur) kan vaak al schadelijk zijn voor het gehoor.

Wist u dat het menselijk oor geluidsniveaus van 0 dB tot 120 dB kan waarnemen?



*bronvermelding op stertekt.nl
en/of lees meer op troldekt.nl

Geluidsdruk

De combinatie van alle geluiden die in een ruimte aanwezig zijn. Geluidsintensiteit wordt beschreven met behulp van decibel (dB) eenheden. Hoe hoger de geluidsdruk, hoe hoger de decibelwaarde, hoe meer mensen hun stem moeten verheffen om verstaanbaar te zijn. U wilt dus voorkomen dat het aantal decibel in een ruimte oploopt. Dit doet u door akoestische absorbers van hoge kwaliteit toe te passen op de juiste oppervlakken.

Frequenties (Hz)

Frequentie drukt uit hoe vaak een geluidsgolf trilt per seconde. Dit wordt gemeten in Hertz (Hz), waarbij 100 Hz overeen komt met 100 trillingen per seconde. Basgeluiden hebben een lage, lange, zachte frequentie, terwijl hoge (veel trillingen tellende) tonen een hoge frequentie hebben. Voor een goede akoestiek kunt u de geluidsbronnen onderzoeken en isoleren, bijvoorbeeld door de airco unit in een technische ruimte te zetten.

Weerkaatsing en nagalmtijd (s)

Geluidsgolven 'botsen' op objecten in de ruimte, die ze vervolgens weerkaatsen. Ruimtes met veel harde oppervlakken creëren vaak veel van dit soort echo's en klinken daardoor hol en chaotisch. De nagalmtijd is de tijd, gemeten in seconden, die loopt vanaf het moment dat een geluidsbron wordt geactiveerd, totdat het geluid met 60dB is gedaald. Hoe harder en vlakker het oppervlak, hoe meer weerkaatsing en hoe langer de nagalmtijd, hoe slechter de prestaties, akoestische ervaringen en





Akoestische begrippen op een rij

spraakverstaanbaarheid.

Dit is op te lossen door de juiste hoeveelheid absorberende materialen toe te passen op de wanden of in het plafond. Hoeveel dit is, is afhankelijk van de functie en grootte van de ruimte.

Spraakverstaanbaarheid

Als de nagalmtijd in een ruimte te lang is, hebben de gesproken woorden geen tijd om te vervagen voordat het volgende woord de luisteraar bereikt. Wanneer we gehoord kunnen worden zonder dat we onze stem hoeven te verheffen, heerst er in de ruimte een goede spraakverstaanbaarheid. Dit is vooral belangrijk in omgevingen als scholen, kantoren, sportzalen en zwembaden, waar veel gesproken uitgelegd wordt. U kunt dit voorkomen door u te laten adviseren over akoestische oplossingen voor plafonds en wanden.

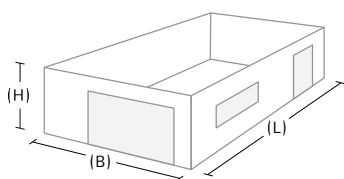
Geluidsabsorptie (aw) en absorptiegebied

Een korte nagalmtijd kan worden bereikt door het toepassen van materialen met een hoge geluidsabsorptie. Deze eigenschap kan worden beschreven met behulp van een absorptiecoëfficiënt - opgegeven met de Griekse letter α (alpha) of uitgedrukt in NRC of in een range van 0 tot 1,00 (0 tot 100% absorptie) - hoe hoger de absorptie hoe beter. Hoe groter het gebied in het totale oppervlakte van de kamer dat geluid absorbeert, hoe minder vibraties er zullen zijn. Op die manier is het mogelijk de nagalmtijd te reguleren en een goede akoestische (werk) omgeving te creëren.

Akoestisch advies op maat - een voorbeeld

Het onderstaande voorbeeld toont de nagalmtijd in dezelfde ruimte met én zonder Stertekt Plus op het verlaagd plafond en met én zonder Stertekt MLROCK. De nagalmtijd wordt teruggebracht van gemiddeld 4,69 seconden tot 0,47-0,51 seconden na installatie van het (verlaagde) Stertekt plafond met minerale wol. De kortere nagalmtijd biedt sterk verbeterde mogelijkheden voor zowel conversatie als concentratie.

Nagalmtijd wordt gemeten in ruimtes die volledig ingericht zijn en waarin geen personen aanwezig zijn. Dat betekent dat voor nieuwbouw of gestripte renovatieprojecten het soms lastiger inschatten is hoeveel de kale ruimte, zoals uit het voorbeeld hieronder, nagalmt als het meubilair geplaatst is. Onze productspecialisten bekijken graag samen met u uw ontwerp. Zo helpen wij u met het kiezen van de beste oplossing en adviseren we u over de plaatsing voor een optimaal akoestisch comfort.



Specificaties

Lengte (L): 9 m
 Hoogte (H): 3 m
 Breedte (B): 7 m
 Volume (V): 189 m³

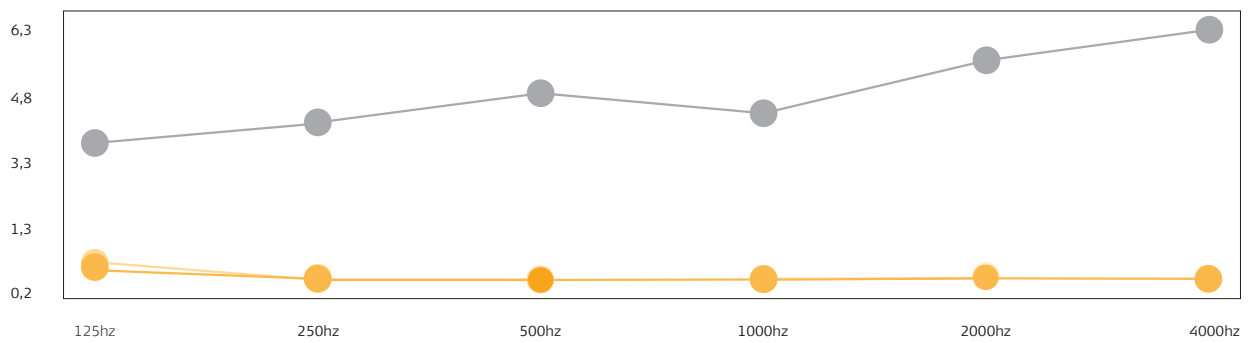
Materiaal

Vloer: kurk, rubber of vinyl
 Wand: gepleisterd of geschilderd beton
 Deur: massief 6 m²
 Ramen: 3+12+3 mm: 15 m²

Oppervlakte

Vloer: 63 m²
 Wand: 75 m²
 Plafond: 63 m²

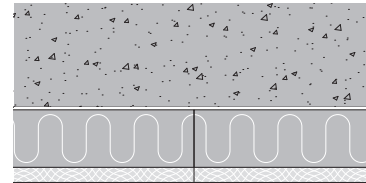
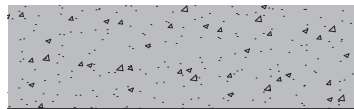
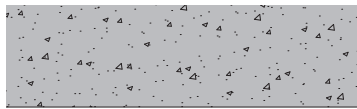
Nagalmtijd in seconden (T)	Frequentie							
	125 Hz	250 Hz	500 Hz	1 000 Hz	2 000 Hz	4 000 Hz	Vanaf 125 Hz	Vanaf 250 Hz
Zonder Stertekt absorber	3,56	4,03	4,73	4,24	5,45	6,15	4,69	4,92
Met Stertekt Plus (Basic) 30/25 verlaagd	0,84	0,45	0,44	0,46	0,52	0,45	0,53	0,47
Met Stertekt MLROCK 85/25	0,66	0,43	0,44	0,44	0,47	0,45	0,48	0,45



Zonder Stertekt absorber, kaal beton

Met Stertekt Plus (Basic) 30/25 verlaagd (200 mm) gemonteerd

Met Stertekt MLROCK 85/25 rechtstreeks tegen het beton



Legenda:

— beton

— isolatie

— houtwol

● Calculatie zonder absorber

● Calculatie 1 met absorber

● Calculatie 2 met absorber

Zie pagina's 14 en 15 voor montage opties, of vraag onze productspecialisten om projectadvies

Wist u dat de vorm van een ruimte invloed kan hebben op de nagalmtijd?

Onvoldoende isolatie kan
leiden tot schimmelgroei
en vochtproblemen.
Voorkom het met Stertekt.



Hoogwaardige thermische isolatie

warmteweerstand met Stertekt panelen

We voelen ons het prettigst in een aangename woon-, leer- en werkomgeving. Dat betekent in ons huidige klimaat dat we in de winter de warmte graag binnenhouden en in de zomer juist buiten.

Stertekt combipanelen maken het mogelijk om een thermisch en akoestisch plafond te maken dat in vrijwel elke ruimte toegepast kan worden. De panelen zijn verkrijgbaar in vele combinaties en diktes met diverse soorten isolatiematerialen. Voor elke toepassing is er een paneel beschikbaar met de juiste eigenschappen.

Op de productpagina's, maar natuurlijk ook in onze technische fiches en op de DOP's vindt u een overzicht van de producteigenschappen.

λ - lamdba waarde

Een van die eigenschappen is de warmtegeleidingscoëfficiënt, de lambda waarde die in W/mK de mate van warmtegeleiding van de isolatie weergeeft. Hoe lager de lambda waarde hoe beter. Dit is belangrijk omdat de thermische weerstand met deze geleiding samenhangt.

Warmteweerstand (R-waarde)

De thermische weerstand of warmteweerstand hangt samen met de eigenschap van materialen om warmte te geleiden. Metalen zijn goede warmtegeleiders en hebben dus een lage warmteweerstand. Lucht en kunststof zijn voorbeelden van slechte warmtegeleiders, met een hoge thermische weerstand.

Van lambda en R naar Rd-waarde
Rd (declared): Dit is het isolerend vermogen van het betreffende materiaal (het product zelf). Voor de waarde geldt: hoe hoger de waarde, hoe beter het isolerend vermogen uitgedrukt in m²K/W. De RD-waarde wordt bepaald door de dikte van het isolatiemateriaal en de λ -waarde (lambda).

Warmtedoorgangscoefficiënt (U-waarde)

De U-waarde (ook wel K-waarde) drukt de hoeveelheid warmte uit die per seconde, per m² en per graad temperatuurverschil tussen de ene en de andere zijde van een wand(constructie) doorgelaten wordt. De U-waarde wordt ook warmtedoorgangscoefficiënt genoemd. Hoe lager deze U-waarde, hoe beter de constructie isoleert. U-waarde kan worden afgeleid van de R-waarde.

Nieuwbouw en grootschalige renovatie projecten

Wat betekenen al deze termen in de praktijk? En hoe kunnen Stertekt producten u daarbij helpen? Voorgenoemde waardes staan meestal benoemd in bestekteksten of op constructie detailtekeningen. Ze geven een indicatie van het isolerend vermogen dat een constructie, thermische schil of afwerkingsmateriaal moet hebben.

Nog vaker wordt er echter verwezen naar wettelijke voorschriften voor de thermische schil van een project. Afhankelijk van het type gebouw(deel) worden er zo eisen gesteld aan het isolerend vermogen van de totale constructie, waarin een voorgeschreven materiaal verwerkt wordt. Dat alle R_d -waardes van alle elkaar overlappende constructie- en afwerkingsmaterialen in het betreffende gebouwdeel moeten worden meegenomen in een zogeheten R_c -waarde berekening.

Rc-waarde

R_c (construction): dit is het isolerend vermogen van de totale constructie waarin het materiaal/product is toegepast. Voor de waarde geldt: hoe hoger de waarde, hoe beter het isolerend vermogen uitgedrukt in m^2K/W . De U_c -waarde kan worden afgeleid van de R_c -waarde.





Wist u dat wij voor u een project advies kunnen verzorgen? Door het opstellen van zulk een rapport kunnen wij met regelmaat grote besparingen voor uw projecten realiseren. Niet enkel door de soms wel 20 tot 25% snellere montage maar ook door ons groot divers gamma én dankzij de met berekeningen onderbouwde product samen-stellingen. Zo vindt u bij ons oplossingen op maat voor ieder project.

Berekening Rc-waarde

De Rc-waarde is een optelling van alle constructie-onderdelen conform de rekennorm. Deze optelling kan zowel positief zijn (extra bouwlagen), als ook negatief (bevestigings die koudebruggen vormen).

Eisen uitgedrukt in U-waarde

Soms worden de thermische eisen niet omschreven in een R- of Rc-waarde maar in de U- of Uc-waarde. In dat geval is het handig te weten dat de U-waarde de hoeveelheid warmte uitdrukt die per seconde, per vierkantemeter en per graad temperatuurverschil tussen de ene en de andere zijde van een constructie (element) doorgelaten wordt. De U-waarde wordt ook warmtedoorgangscoefficiënt genoemd. Hoe lager een U-waarde, hoe beter het isoleert. We berekenen de U(c)-waarde eenvoudig vanuit de R(c)-waarde.

Rekennormen voor de Rc-waarde

Voor Nederlandse projecten die voor 1 januari 2021 zijn gestart geldt de NEN 1068 norm. Voor projecten die op of na 1 januari 2021 zijn gestart geldt de NTA 8800(-2022), de uitwerking van het lang verwachte BENG (bijna energie neutraal gebouwd). In beide normen wordt het 'hoe' van de warmteverlies-berekening van een gebouw behandeld, als ook de warmteweerstand-berekening van een constructie (Rc-waarde).

Thermisch advies op maat

Het berekenen van en het voldoen aan deze normen en voorschriften is niet voor iedereen dagelijkse kost. Op basis van de rekennormen, de wettelijke en aanbevolen eisen en uw aanvullende isolatiedoelen stellen onze productspecialisten graag een maatwerk adviesrapport voor u op. Samen komen we tot de ideale thermische oplossing voor uw project.

Woningbouw renovatieprojecten - ISSO via de BCRG

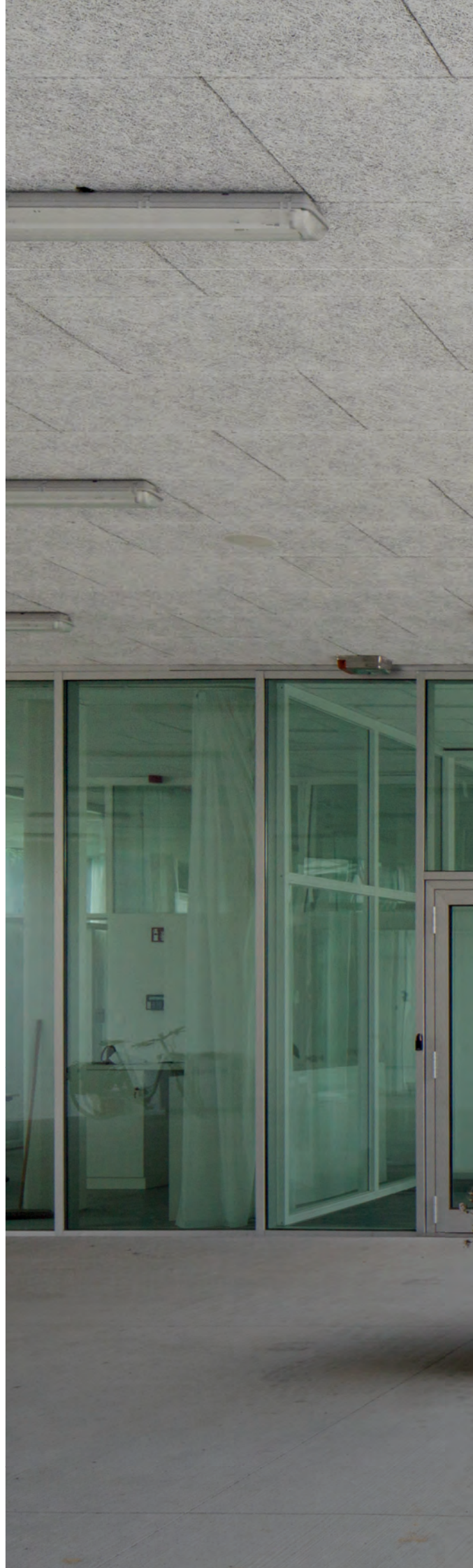
Wat betekenen deze termen? En hoe dragen Stertekt panelen bij?

Bureau Controle Registratie Gelijkwaardigheid (BCRG)

Voor woningbouwrenovatie projecten (in Nederland) heeft u voor alle te gebruiken isolatiematerialen een ISSO kwaliteitsverklaring van Bureau CRG nodig. De gecontroleerde kwaliteitsverklaringen worden gebruikt om de energieprestatie te waarderen in de energieprestatieberekening (BENG of Energielabel conform de NTA 8800) van een gebouw.

ISSO kwaliteitsverklaringen in BCRG database

De ISSO verklaringen van Stertekt producten zijn gecontroleerd door de BCRG en terug te vinden in de online (ISSO) verklaringen database.





— Onze productspecialisten stellen graag een maatwerk adviesrapport voor u op. Samen komen we tot de ideale thermische oplossing voor uw project.



Stertekt combipanelen zijn door Warrington Fire, Efectis en Peutz getest en geclassificeerd op brandveiligheid (brandstabiliteit- en brandklasse).

Effectieve brandveiligheid

beschermd door brandwerend cement

Stertekt panelen beschermen tegen brand en hebben goedkeuring van de autoriteiten in het kader van de Europese en nationale regelgeving.

De brandvertragende eigenschappen van compartimentdelen zoals dak-, gevel-, wand- en plafondbekleding zijn cruciaal voor de vertraging van de ontwikkeling van een brand. Tijdens evacuatie is het belangrijk dat temperatuur, rookconcentraties, warmtestraling en andere omstandigheden niet verhinderen dat mensen die zich in het gebouw bevinden de veiligheid kunnen bereiken.

Hout is een organisch brandbaar materiaal, maar elke houtvezel in de houtwolcement panelen van Stertekt is omgeven en beschermd door brandwerend cement. Daarom is Stertekt houtwolcement een moeilijk ontvlambaar materiaal dat, in geval van brand, slechts lichte warmte en bijna geen rook ontwikkelt.

Brandklasse

De brandklasse van Stertekt houtwolcement combipanelen wordt bepaald en omschreven volgens de criteria van de EN 13501. Stertekt kent twee klassen:

- B-s1,do: nauwelijks brandbaar, weinig warmteafgifte en weinig rookontwikkeling en

vormt geen vlamme druppels.

- A2-s1,do: nagenoeg onbrandbaar, weinig warmteafgifte, weinig rookontwikkeling en geen gloeiende druppelvorming.

Alle Stertekt panelen zijn verkrijgbaar in minimaal brandklasse B-s1,do. De meeste combipanelen met minerale wol zijn ook verkrijgbaar in brandklasse A2-s1,do. Zie de productpagina's voor meer informatie.

CE-markering

Voor producten die in Europa verhandeld worden is het verplicht een CE-markering te voeren. In de Europese normen EN 13168 en EN 13964 staat omschreven hoe deze gestandaardiseerde markering er voor houtwolcement producten eruit moet zien. Stertekt Eurobrandklassen (B-s1,do of A2-s1,do) vindt u daarom altijd terug op de productverpakkingen.

Internationale controles

Het houtwolcement in Stertekt panelen is gebrandtest en geclassificeerd volgens onder andere het Noorse Nemko, het Zweedse SP RISE, het Britse Warringtonfire, het Belgische ISIB en het Nederlandse Efectis, Peutz en KOMO.

Bekledingsklasse

K110/B-s1,do (bekledingsklasse 1) is een gecombineerde brandklasse waarbij K110 betekent dat het onderliggende materiaal ten minste 10 minuten beschermd is (volgens de criteria van DS/EN 14135).

Brandwerendheid

Brandweerstand of brandwerendheid is een begrip dat in tijd uitdrukt hoelang een constructie (bijvoorbeeld een wand of deur) in geval van brand, het element zelf en/of de achterliggende ruimte beschermt. Deze tijd wordt in Europa soms uitgedrukt als Rf, maar meestal als REI onder de normen EN 1363 (algemeen) en EN 1364 (niet dragende elementen). REI testen worden doorgaans door betonfabrikanten uitgevoerd en de toevoeging van andere materialen laten nauwelijks verschil in REI waardes zien.

Wat men echter wel, apart, test is of een afwerkingslaag die met een montageconstructie aan het beton bevestigd is, een bijdrage kan leveren aan het beschermen van die bovenstructuur, zonder dat de montage-constructie of de daarop gemonteerde afwerkingslaag loskomt. Dit wordt uitgedrukt als EI.

Brandstabiliteit

De uitdrukking EI geeft in minuten aan hoelang het duurt voordat er onder een

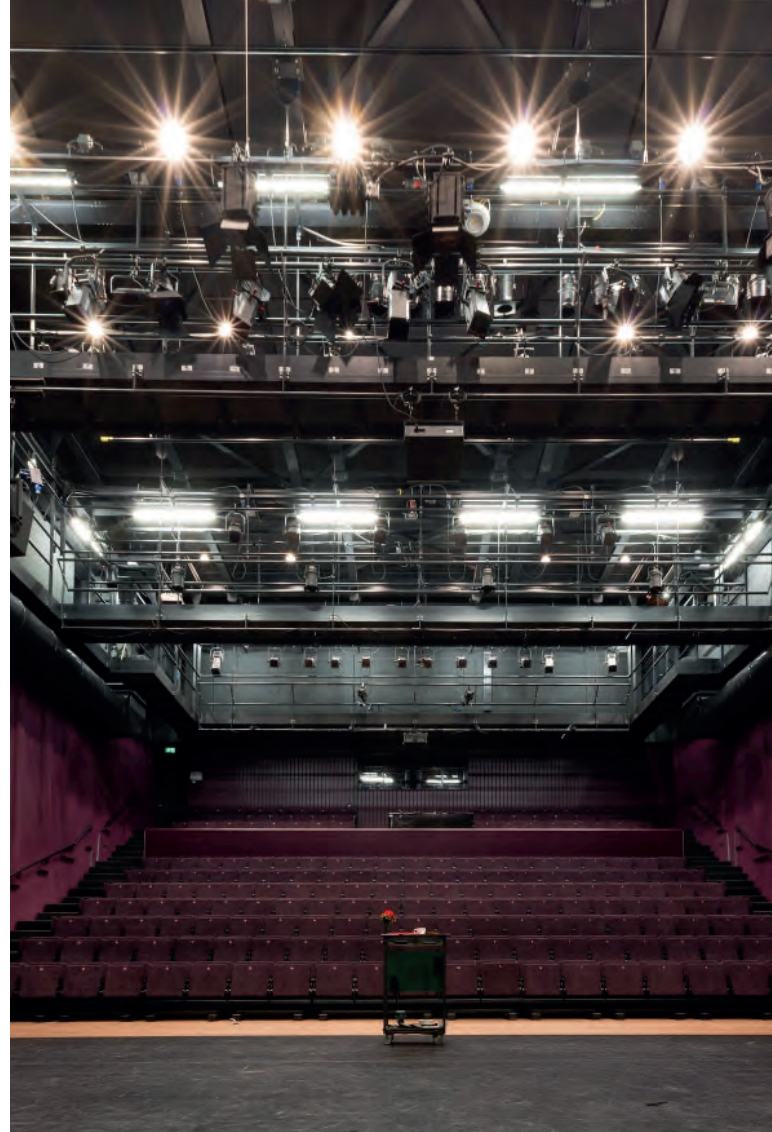
bepaalde montage- en constructiemethode 'grote stukken' kunnen gaan vallen. De norm is bedoeld om aan te geven hoe lang een plafond veilig genoeg is om onderdoor te vluchten, zonder gehinderd te worden door grote stukken afgekomen materiaal.

EI 30

Diverse Stertekt panelen (met minerale wol) kunnen worden gemonteerd in een EI 30 constructie. Zie de montagehandleidingen voor EI 30 constructies of vraag advies van onze productspecialisten. Zij helpen u graag verder.

30 minuten brandstabiliteit (NBN 713.020)

Een andere, meer gebruikte vorm van brandstabiliteit, vinden we in de Belgische norm NBN 713.020. Het doel van deze norm is om, in geval van brand, 30 minuten lang een gegarandeerde vluchtweg te creëren voor de gebruikers van een gebouw. Diverse Stertekt panelen (met minerale wol) zijn geschikt voor brandstabiele montage. De platen dienen gemonteerd te worden volgens één van de methodes beschreven in een van de twee ISIB rapporten. Deze rapporten en de omschreven montageconstructie methodes kunt u downloaden van onze website of opvragen bij onze productspecialisten. Zij verwijzen u meteen naar de juiste pagina's voor uw constructie.



— Stertekt akoestische
thermische panelen zijn
eenvoudig te installeren.



Eenvoudige montage en gemakkelijk onderhoud

Stertekt akoestische thermische panelen zijn eenvoudig te installeren - direct tegen het beton, op een houten regelwerk of metal-stud verlaagd plafond.

Controle van goederen

Bij Stertekt doen we vanzelfsprekend ons uiterste best om producten van uitstekende kwaliteit te leveren. Toch kan er onverhoopt iets mis gaan. Controleer daarom, voordat u begint met uitpakken, altijd eerst of u de juiste producten heeft ontvangen (denk hierbij aan hoeveelheid, formaat, kleur en dikte uitvoering) en of de goederen niet beschadigd zijn. Is er iets niet in orde? Maak dan een aantekening op de leverbon en neem contact met ons op.

Acclimatiseren

Het houtwolcement van Stertekt panelen bestaat uit ongeveer 50% hout; een natuurlijk materiaal. Daarom is het belangrijk dat de panelen geacclimatiseerd worden - net als houten vloeren - voordat ze geïnstalleerd worden. Voor het allerbeste resultaat adviseren wij de panelen tenminste twee weken te laten acclimatiseren; het beste in dezelfde temperatuur en vochtigheid als in de ruimte waar de panelen uiteindelijk geïnstalleerd worden. Het acclimatiseren begint zodra u het verpakkingsmateriaal heeft verwijderd. Plaats de panelen in een horizontale positie

op een stabiele ondergrond met latjes tussen elke laag panelen. Vermijd direct zonlicht en zorg voor een goede ventilatie.

Montage

U kunt Stertekt akoestische panelen op verschillende manieren installeren: met zichtbare schroeven of slagpluggen direct op beton, met zichtbare schroeven of verborgen beugels op houten regelwerk of op een hangend C60-profielsysteem. Op de volgende pagina's leest u meer over de eigenschappen en kenmerken van onze montagemiddelen.

Onderhoud

Zodra de panelen zijn geïnstalleerd, zijn ze gemakkelijk te onderhouden, schilderen of repareren. Dit betekent dat de al lange levensduur van 50 tot 70 jaar nog verder kan worden verlengd. De panelen zijn makkelijk schoon te maken met gebruik van een stofzuiger met een borstelkop. Als er door montage strepen of ander vuil op de panelen is achtergebleven, kunt u deze verwijderen met een licht vochtige doek. Reparatielak is beschikbaar indien nodig. De verf heeft dezelfde kleur als de gespoten panelen. Lees voor gebruik onze verfinstructies of kijk op pagina 81-82.

STSHM schroeven

voor hout en metalstud

Onze Stertekt hout en metalstud schroeven zijn speciaal ontwikkeld voor de installatie van Stertekt akoestische panelen. De schroeven kunnen vlak in het plaatoppervlak verzonken worden. Hierdoor valt de zeer kleine kop nog minder op en creëert u het mooiste eindresultaat. De schroeven hebben een 13 mm diameter kruiskop en kunnen, zonder voor te boren, door middel van een schroefboormachine met een PH2 bit

De STSHM schroefkop heeft dezelfde structuur als Stertekt combipanelen, waardoor de schroeven na installatie bijna niet opvallen.

aangedraaid worden.

STSHM schroeven zijn elektrolytisch gegalvaniseerd. De kleurcoating is afgestemd op onze standaard kleuren, maar de schroeven kunnen ook in een speciale kleur gespoten worden.

De schroefkop is voorzien van een houtvezelstructuur, voor een nog mooier en strakker eindresultaat. Voor het aantal schroeven per plaat en voor de juiste plaatsing, raadpleegt u de montagehandleiding.

Toepassing

STSHM bevestigingsmiddelen kunnen zowel binnen als buiten gebruikt worden. Standaard worden de STSHM schroeven geleverd in corrosiebestendigheidsklasse C4. In agressieve omstandigheden adviseren wij C5 klasse schroeven te gebruiken. Deze zijn op aanvraag leverbaar.



STSHM schroeven: voor hout en metalstud

Brandveiligheid

Alle brandproeven volgens EN-13501 (brandklasse) en NBN 713.020 (brandstabiliteit) van Stertekt combipanelen zijn uitgevoerd met Stertekt bevestigingsmiddelen. Op deze manier bent u verzekerd van een brandveilige montagemethode.

Heeft u de montagehandleiding(en) voor het betreffende product gevolgd? Dan kunnen wij u op verzoek voorzien van een garantiecertificaat.

- Decoratieve, nagenoeg onzichtbare, montage
- Geringe verankeringsdiepte: 20 mm in houten regelwerk, 15 mm uit de (max 0,7 mm dikke) metalstud profielen
- Zowel binnen als buiten te gebruiken, beschikbaar in corrosieclassen C4 of C5
- Voorboren niet nodig
- Aanbevolen bevestigingsmiddel, vooral bij dunne en TYPE 9 panelen met minerale wol

Formaat	Kop	Kleur	# per doos	Artikelcode (crème)
4,2 x 45 mm	PH2, Ø 13	(FUTURECEM) naturel grijs en crème, wit 101, grijs 202, grijs 208, clay 210 en zwart 207	100 stuks	SV224502STSHM
4,2 x 55 mm	PH2, Ø 13	(FUTURECEM) naturel grijs en crème, wit 101, grijs 202, grijs 208, clay 210 en zwart 207	100 stuks	SV225502STSHM
4,2 x 70 mm	PH2, Ø 13	(FUTURECEM) naturel grijs en crème, wit 101	100 stuks	SV227002STSHM

KN blinde bevestigingsbeugels

voor hout en metalstud

De KN beugels (BB) van Stertekt zijn speciaal ontwikkeld voor de installatie van Stertekt TYPE 9 (terugvallende isolatie lange zijde) panelen. De KN beugels maken verborgen installatie mogelijk, zodat u een schoon oppervlak krijgt, zonder zichtbare schroeven. Alleen langs de randen zal een enkele rij zichtbare bevestigingsschroeven nodig zijn. Stertekt KN beugels zijn

elektrolytisch gegalvaniseerd.

Voor plafonds zet u de uiterste rijen aan de randen vast met STSHM schroeven. Voor de overige panelen gebruikt u de KN beugel (dubbelzijdig) voor een mooie en onzichtbare montage. Voor de exacte methode of wandmontage met enkelzijdige beugels en beugelhouders, het aantal KN beugels per plaat en voor de juiste plaatsing, raadpleegt u de montagehandleiding(en).

KN beugels kunnen zowel binnen als buiten gebruikt worden.

Toepassing

Deze beugels zijn alleen te gebruiken als montage methode in combinatie met 35 mm dikke houtwolcement met een zogehete '-N' randafwerking.



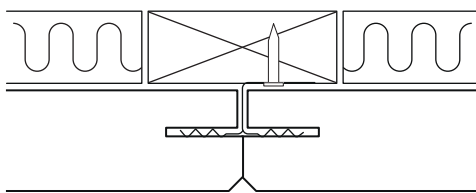
KN blinde bevestigings- beugels: voor hout en metalstud

Brandveiligheid

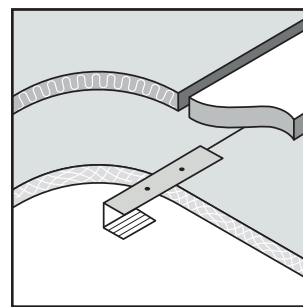
Alle brandproeven volgens EN-13501 (brandklasse) van Stertekt combipanelen zijn uitgevoerd met Stertekt bevestigingsmiddelen. Op deze manier bent u verzekerd van een brandveilige montagemethode.

Heeft u de montagehandleiding(en) voor het betreffende product gevolgd? Dan kunnen wij u op verzoek voorzien van een garantiecertificaat.

- Onzichtbare montage
- Geschikt voor plafond en wand
- Zowel binnen als buiten te gebruiken
- Hoge circulariteit mogelijk (demontage voor hergebruik)



Doorsnede



Bovenaanzicht

Uitvoering	Toepassing	# per doos	Artikelcode
KN start/stop beugel (enkelzijdig)	Alleen bij wanden	2 stuks	SV22BESLAGTB
KN beugel (dubbelzijdig)	Bij plafonds en wanden	100 stuks	SV22BESLAG
KN beugelhouders	Alleen bij wanden	2 stuks	SV22BESLAGHOUDER

AlphaMax en Plus (basic) BB

blinde bevestigingsbeugels voor beton

AlphaMax/Plus (basic) (BB) beugels van Stertekt zijn speciaal ontwikkeld voor de installatie van Stertekt AlphaMax LSW (TYPE 1, recht, zonder wisselspanning) panelen. Deze beugels maken verborgen montage rechtstreeks op beton mogelijk, zodat u een schoon plafondoppervlak krijgt zonder zichtbare schroeven. Alleen langs de wand zal een enkele rij zichtbare bevestigingsschroeven nodig zijn, daar waar

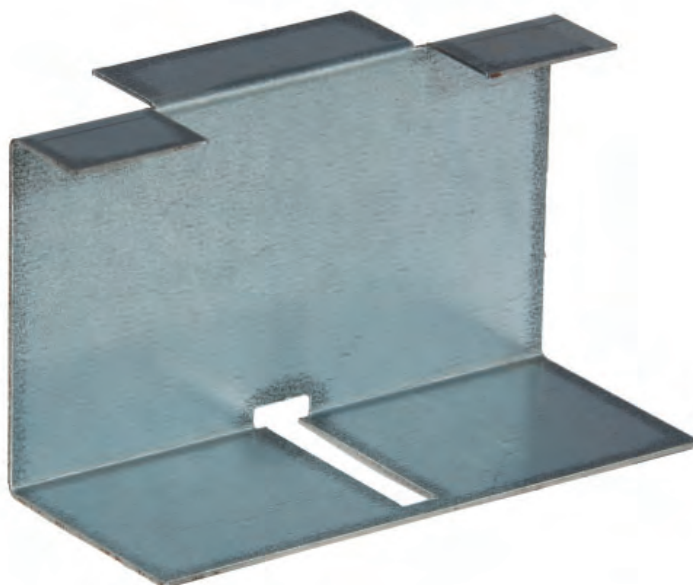
er geen beugel meer tussen paneel en muur past.

Onze beton-beugels zijn elektrolytisch gegalvaniseerd. Voor plafonds zet u de eerste rij vast met schroeven. Alle volgende rijen met dubbelzijdige beugels, de laatste rij monteert u met STXB schroeven. Het eindresultaat is een bijna onzichtbare montage. Voor de exacte methode, het aantal BB beugels per plaat en voor de juiste plaatsing, raadpleegt u de montagehandleiding.

Deze beugels maken verborgen montage rechtstreeks tegen beton mogelijk.

Toepassing

De beugels kunnen zowel binnen als buiten gebruikt worden. In agressieve omstandigheden adviseren wij roestvrijstalen bevestigingsmaterialen te gebruiken.



AlphaMax en Plus basic (BB): voor blinde bevestiging tegen beton

Brandveiligheid

Alle brandproeven volgens EN-13501 en NBN 713.020 van Stertekt combipanelen zijn uitgevoerd met Stertekt bevestigingsmiddelen. Op deze manier bent u verzekerd van een brandveilige montagemethode.

Heeft u de montagehandleiding(en) voor het betreffende product gevolgd? Dan kunnen wij u op verzoek voorzien van een garantiecertificaat.

- Onzichtbare montage
- Brandstabil (30 minuten) te monteren
- Zowel binnen als buiten te gebruiken
- Hoge circulariteit mogelijk (demontage voor hergebruik)

Formaat beugel	Geschikt voor dikte combipaneel (paneel - 15 = beugel)	# per afname*	Uitvoering AlphaMax/MLROCK BB beugel dubbelzijdig
65 mm	80 mm (45+35)	2 stuks	SV1206580BDZ
90 mm	105 mm (70+35)	2 stuks	SV12090105BDZ
115 mm	130 mm (95+35)	2 stuks	SV120115130BDZ
140 mm	155 mm (120+35)	2 stuks	SV120140155BDZ
165 mm	180 mm (145+35)	2 stuks	SV120165180BDZ
190 mm	205 mm (170+35)	2 stuks	SV120190205BDZ
215 mm	230 mm (195+35)	2 stuks	SV120215230BDZ

AlphaMax/Plus (basic) (BB) beugels worden geleverd inclusief de twee betonschroefjes om de beugels mee te monteren in het beton, vervolgens schuift u het combipaneel met de houtwolcementgleuf in de beugel.

STXB schroeven

voor beton

STXB schroeven zijn speciaal ontwikkeld voor de montage van combipanelen direct tegen beton. De schroeven kunnen in het plaatoppervlak verzonken worden. Hierdoor valt de kleine kop minder op en creëert u het mooiste eindresultaat. De schroeven dienen voorgeboord te worden met een 6 of 6,5 mm boordiameter (afhankelijk van de betonkwaliteit, test dit altijd eerst op diverse plekken).

— Met STXB schroeven monteert u Stertekt combipanelen direct tegen beton

De schroeven hebben een 18 mm kop en kunnen door middel van een schroefboormachine met een Torx 30 bit aangedraaid worden.

STXB schroeven zijn elektrolytisch gegalvaniseerd. De kleurcoating is afgestemd op onze standaard kleuren, maar de schroeven kunnen ook in een speciale kleur gespoten worden. De schroefkop is voorzien van een houtvezelstructuur, voor een nog mooier en strakker eindresultaat. Voor het aantal schroeven per plaat en voor de juiste plaatsing, raadpleegt u de montagehandleiding.

Toepassing

STXB bevestigingsmaterialen kunnen zowel binnen als buiten gebruikt worden. In agressieve omstandigheden adviseren wij roestvrijstalen bevestigingsmaterialen te gebruiken.



STXB schroeven: voor beton

Brandveiligheid

Alle brandproeven van Stertekt combipanelen zijn volgens EN-13501 (brandklasse) en, voor de Stertekt MLROCK (BB) (A2) volgens, NBN 713.020 (brandstabiliteit), uitgevoerd met Stertekt bevestigingsmiddelen.

Heeft u de montagehandleiding(en) voor het betreffende product gevolgd? Dan kunnen wij u op verzoek voorzien van een garantiecertificaat.

- Decoratieve, nagenoeg onzichtbare, montage
- Geringe verankeringsdiepte: 25 mm
- Zowel binnen als buiten te gebruiken
- Zelftappend, eenvoudig en brandveilig te monteren
- Aanbevolen bevestigingsmiddel, vooral bij panelen met minerale wol

Formaat	Kop	# per doos	Artikelcode (crème)
7,5 x 50 mm	Torx 30, Ø 18	100 stuks	SV225002STXB
7,5 x 80 mm	Torx 30, Ø 18	100 stuks	SV228002STXB
7,5 x 100 mm	Torx 30, Ø 18	100 stuks	SV2210002STXB
7,5 x 110 mm	Torx 30, Ø 18	100 stuks	SV2211002STXB
7,5 x 125 mm	Torx 30, Ø 18	100 stuks	SV2212502STXB
7,5 x 135 mm	Torx 30, Ø 18	100 stuks	SV2213502STXB
7,5 x 150 mm	Torx 30, Ø 18	100 stuks	SV2215002STXB
7,5 x 175 mm	Torx 30, Ø 18	100 stuks	SV2217502STXB
7,5 x 200 mm	Torx 30, Ø 18	100 stuks	SV2220002STXB
7,5 x 225 mm	Torx 30, Ø 18	100 stuks	SV2222502STXB
7,5 x 250 mm	Torx 30, Ø 18	100 stuks	SV2225002STXB

STXB schroeven zijn verkrijgbaar in de kleuren (FUTURECEM) naturel-grijs, naturel-crème, wit 101, grijs 202, grijs 208, (FUTURECEM) clay 210 en zwart 207. Andere kleuren op aanvraag.

STSP slagpluggen voor beton

STSP slagpluggen zijn speciaal ontwikkeld voor de montage van combipanelen direct tegen beton. De slagpluggen worden afgedekt met een (afdek)kapje met een speciale houtstructuur. Hierdoor valt de slagplug minder op en creëert u het mooiste eindresultaat. De slagpluggen dienen voorgeboord te worden (9 mm, afhankelijk van de betonkwaliteit) en kunnen door

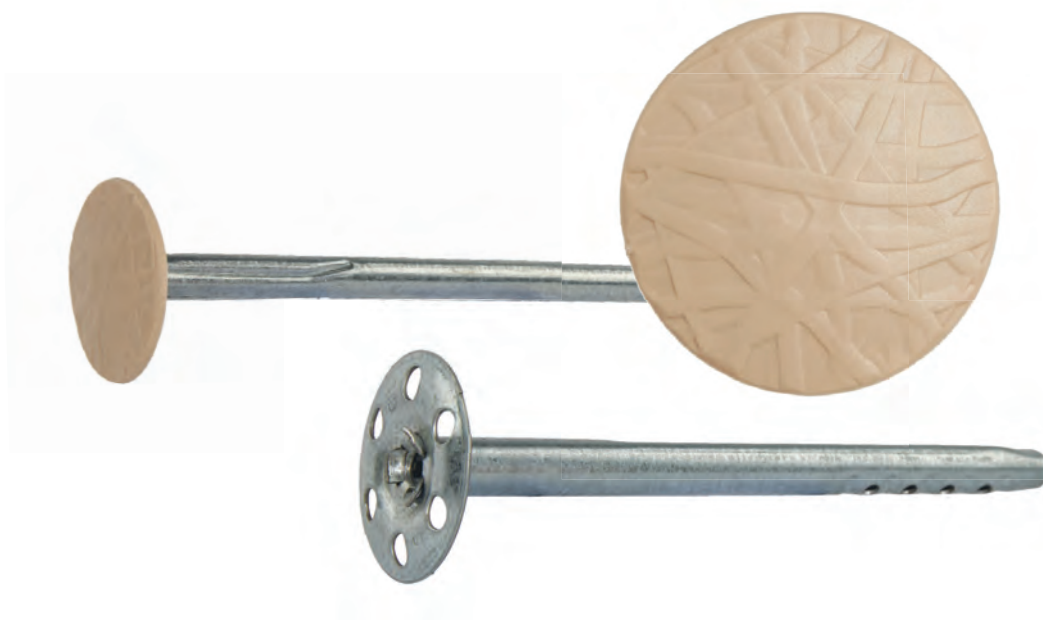
Door het afdekkapje met houtstructuur creëert u het mooiste resultaat.

middel van een hamer aangeslagen worden. We adviseren het voorboren altijd op meerdere plekken te proberen om de juiste boordiameter te bevestigen.

STSP slagpluggen zijn elektrolytisch gegalvaniseerd. De kleur van de kapjes zijn afgestemd op onze naturel kleuren, wit 101 en grijs 202 combipanelen. Slagpluggen en kapjes hebben een kop met een 38 mm diameter. Voor het aantal schroeven per plaat en voor de juiste plaatsing, raadpleegt u de montagehandleiding.

Toepassing

STSP bevestigingsmaterialen kunnen zowel binnen als buiten gebruikt worden. In agressieve omstandigheden adviseren wij roestvrijstalen bevestigingsmaterialen te gebruiken.



STSP slagpluggen: voor beton

Brandveiligheid

Alle brandproeven van Stertekt combipanelen zijn volgens EN-13501 (brandklasse) en, voor de Stertekt MLROCK (BB) (A2) volgens, NBN 713.020 (brandstabiliteit), uitgevoerd met Stertekt bevestigingsmiddelen.

Heeft u de montagehandleiding(en) voor het betreffende product gevolgd? Dan kunnen wij u op verzoek voorzien van een garantiecertificaat.

- Decoratieve montage met structuurkap afwerking
- Geringe verankeringsdiepte: 30 mm
- Zowel binnen als buiten te gebruiken
- Voorboren met 8 mm diameter boor (afhankelijk van betonkwaliteit)

Formaat	Kop	# per doos	Artikelcode (crème)
9 x 50 mm	Ø 38	250 stuks	SV215002STSP
9 x 80 mm	Ø 38	250 stuks	SV218002STSP
9 x 110 mm	Ø 38	250 stuks	SV2111002STSP
9 x 120 mm	Ø 38	250 stuks	SV2112002STSP
9 x 140 mm	Ø 38	250 stuks	SV2114002STSP
9 x 170 mm	Ø 38	250 stuks	SV2117002STSP
9 x 200 mm	Ø 38	250 stuks	SV2120002STSP
9 x 250 mm	Ø 38	200 stuks	SV2125002STSP
KAPJES	Ø 38	250 stuks	SV21KAP02STSP

STSP slagpluggen zijn verkrijgbaar in de kleuren (FUTURECEM) naturel-grijs, naturel-crème, wit 101 en grijs 202. Op aanvraag is er ook een STSP slagplug met een lengte van 300 mm verkrijgbaar. Voor overige lengtes zie alternatieve pluggen: SLSP op www.sterlit.nl

Stertekt lijmschuim

voor beton

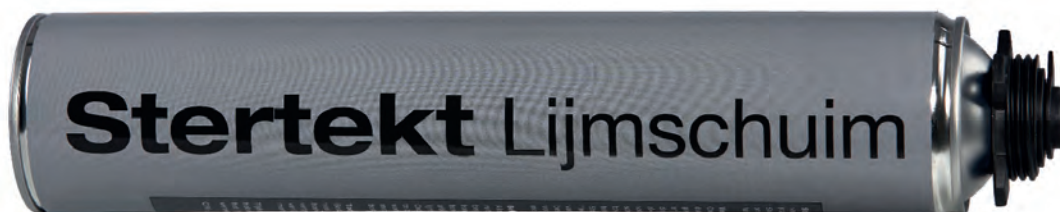
Stertekt lijmschuim is speciaal ontwikkeld voor de montage van combipanelen met hardschuim direct tegen beton. Deze onzichtbare montage geeft een strak eindresultaat. De panelen kunnen met behulp van de Stertekt lijmschuim en stencils gemonteerd worden. We adviseren altijd op meerdere plekken op het beton de lijmschuim te testen om de hechtingsgraad

op uw ondergrond te bevestigen. Voor de hoeveelheid lijmschuim en voor de juiste plaatsing, raadpleegt u de montagehandleiding.

Toepassing

Stertekt lijmschuim kan zowel binnen als buiten gebruikt worden. In agressieve omstandigheden adviseren wij roestvrijstalen bevestigingsmaterialen te gebruiken. Combipanelen met minerale wol kunnen niet met Stertekt lijmschuim bevestigd worden.

Montage met Stertekt lijmschuim geeft een strak eindresultaat.



Stertekt lijmschuim: voor beton

Brandveiligheid

Voor de meest brandveilige montage adviseren wij altijd mechanische bevestiging met Troldekt bevestigingsmiddelen. Stertekt lijmschuim is geen mechanisch bevestigingsmiddel.

- Zowel binnen als buiten te gebruiken
- Onzichtbare montage
- Voorboren niet nodig
- Geschikt voor combipanelen met hardschuim direct tegen beton

Product	Verpakking	# bussen per doos	Artikelcode
Stertekt lijmschuim	bus van 750 ml	12 stuks	SVooSTSCH

per bus van 750 ml monteert u circa 4,6 m².



— Alle Stertekt (retoucheer) verf is op waterbasis en is gemakkelijk te verwerken.



Stertekt accessoires

Na montage moeten vakspecialisten de mogelijkheid hebben om periodiek onderhoud te verrichten aan de installaties die over een plafond (of achter een wand) lopen.

Stertekt maakt onderhoud gemakkelijk door de eenvoudige schoonmaakinstructies, handige reparatielak en gemakkelijke toegang tot de achterliggende constructie door middel van onze inspectieluiken. Ook de afwerking regelt u tot in de puntjes door onze balkomkledingsopties en uitteken hulp. Zo bepaalt u gemakkelijk hoeveel sluit- of hoekplaten u nodig heeft.

Toebehoren

voor, tijdens en na montage

Hamerboren

Met onze hamerboren boort u gemakkelijk de gaten voor onze STXB betonschroeven en STSP slagpluggen voor. Onze hamerboren met SDS-plus aansluiting, hebben een speciale kern met versterkte spiraal en een hardmetalen tip met uniek ontworpen geometrie. Hierdoor zijn de boren zeer gemakkelijk in gebruik en zijn ze geschikt voor gebruik in alle steen- en (gewapende) betonsoorten en natuursteen.

Kenmerken

- SDS-plus diameter 10 mm aansluiting
- Gemakkelijk in gebruik: versterkte spiraal en geometrische hardmetalen tip
- Verkrijgbaar in diverse maten en 3 diameters t.b.v. STXB en STSP montage
- Afhankelijk van de betonkwaliteit, circa 100-200 gaten per hamerboor

DIAMETER*	LENGTE 1	LENGTE 2 (MAX. BOORDIEPTE)	ARTIKELCODE
6,5 mm	210 mm	150 mm	SVooBOOR65x210
6,5 mm	260 mm	200 mm	SVooBOOR65x260
6,5 mm	310 mm	250 mm	SVooBOOR65x310
8,0 mm	210 mm	150 mm	SVooBOOR80x210
8,0 mm	260 mm	200 mm	SVooBOOR80x260
8,0 mm	310 mm	250 mm	SVooBOOR80x310
8,5 mm	260 mm	200 mm	SVooBOOR85x310
8,5 mm	310 mm	250 mm	SVooBOOR85x310
8,5 mm	450 mm	390 mm	SVooBOOR85x450

* welke boren u ook gebruikt, test het beton en de boordiameter altijd op meerdere plaatsen

Verf

Werk zaag- en montagebeschadigingen aan Stertekt panelen weg met Stertekt verf. Alle standaard kleuren zijn op waterbasis en zijn gemakkelijk te verwerken. Het is raadzaam om altijd retoucheerverf mee te bestellen als u gespoten panelen afneemt.

Kenmerken

- 5 standaard kleuren in spuitbus én/of pot
- speciale NCS en RAL kleuren in pot verkrijgbaar
- met roller, kwast of airless systeem aan te brengen

STERTEKT VERF

KLEUR	UITVOERING & INHOUD**		ARTIKELCODE (pot wit 101)
	s spuitbus 400 ml	pot 750 ml	
wit 101	✓	✓	REPLAKSTR2101
grijs 202	✓	✓	REPLAKSTR2202
grijs 208	✓	✓	REPLAKSTR2208
clay 210	niet beschikbaar	✓	REPLAKSTR2210
zwart 207	✓	✓	REPLAKSTR2207
speciale kleuren*	niet beschikbaar	✓	REPLAKSTR2...

* bijna alle RAL en NCS kleuren zijn mogelijk; parelmoer en metallic effecten bieden wij niet langer aan wegens milieuoverwegingen.

** andere maten, zoals emmers 2,5 of 20 L op aanvraag verkrijgbaar.

Inspectieluiken

Een geïntegreerd Stertekt toegangspaneel voor C60 profielsystemen geeft eenvoudig toegang tot de verborgen installaties boven het plafond. Aangezien het inspectieluik geïntegreerd is in een Stertekt akoestisch paneel, heeft het dezelfde visuele uitstraling als de rest van het plafond. Om het inspectieluik te openen, hoeft u alleen maar zachtjes op het Stertekt akoestisch paneel te drukken onder de push ontgrendeling.

Stertekt inspectieluiken zijn verkrijgbaar in de afmetingen 600 x 1200 mm en 600 x 600 mm.

Deze worden bevestigd in het C60 profielsysteem en zijn verkrijgbaar zónder (enkel het inspectieluik frame) of mét voorgemonteerd Stertekt paneel (frame én op maat gemaakt houtwolcement paneel).

Op aanvraag zijn de inspectieluiken ook verkrijgbaar in 300 x 300 mm en 400 x 400 mm, deze worden alleen los (zonder voorgemonteerd paneel) geleverd.

Raadpleeg voor aanvang van de montage de handleidingen van de producten en gereedschappen.

STERTEKT INSPECTIELUIK	ARTIKELCODE	
	zonder paneel*	met paneel**
600 x 1200 mm	TR120LUIKED1200600	TR120LUIK1200600
600 x 600 mm	TR120LUIKED600600	TR120LUIK600600
400 x 400 mm	TR120LUIKED400400 (op aanvraag)	X (niet beschikbaar)
300 x 300 mm	TR120LUIKED300300 (op aanvraag)	X (niet beschikbaar)

* alleen het frame

** frame met houtwolcement

— Bij Stertekt FUTURECEM
panelen is het CO₂ aandeel
in het cement met circa
30% verminderd



Gedocumenteerde duurzaamheids- initiatieven en gezond (binnen) klimaat labels

Gedurende de hele productcyclus – materialen, fabricage, transport, gebruik én recycling – leggen Stertekt en haar partners de nadruk niet alleen op het minimaliseren van de impact op het milieu, maar ook op het optimaliseren van het verbruik van hulpbronnen en processen. Dit doen we bijvoorbeeld door te denken in de Cradle to Cradle en de 10 R principes.

Rethink

Wij hopen dat deze brochure u inspireert om onze producten toe te passen in uw projecten. Om nieuwe mogelijkheden te zien en te ontdekken. Bij Stertekt zijn we continue in beweging; op zoek naar innovaties en mogelijkheden om onze producten nog beter, aantrekkelijker en duurzamer te maken.

Redesign

De benoemde eigenschappen van onze producten en de mogelijkheden voor maatwerk zijn u inmiddels bekend. Daarnaast laten wij u graag creatieve manieren zien om houtwolcement toe te passen in uw project. Stertekt panelen passen perfect in een designomgeving en zorgen voor een unieke uitstraling. Laat u inspireren door designprojecten van Stertekt en Troldekt.

Reduce

Materiaalverspilling is enorm zonde. U hoeft bij Stertekt niet meer te bestellen dan u nodig heeft. Zonder minimale afnamehoeveelheid sparen we samen met u grondstoffen. Wij reduceren in onze productie, door zo zuinig en efficiënt mogelijk met diezelfde grondstoffen en producten om te gaan.

Re-use

Stertekt producten hebben van zichzelf een lange levensduur. Wist u dat u ook kunt kiezen voor een montagemethode die hergebruik mogelijk maakt? Bijvoorbeeld blinde bevestiging? Daarnaast werken we er hard aan om bijvoorbeeld onze verpakkingsmaterialen her te gebruiken.

Repair

Het is al langer mogelijk om (beschadigde) Stertekt panelen te retoucheren met onze retoucheerverf. Afgekeurde panelen proberen wij waar mogelijk te reviseren (remanufacture). Is dit niet mogelijk, dan sturen we de platen terug voor grondstofrecycling. Gelukkig zijn onze producten door hun natuurlijke sterkte en hoge kwaliteitseisen niet snel beschadigd.

Refurbish

Wist u dat u onze houtwolcement panelen zonder gevolgen voor de technische eigenschappen tot wel 16 keer kunt overschilderen? Als het paneel 80 jaar meegaat, kunt u het dus iedere 5 jaar een facelift geven, of aanpassen op de kleurstijl van een nieuwe huurder in uw gebouw.

Remanufacture

Stertekt panelen zijn stevig en kunnen demontabel gemonteerd worden (met schroeven of beugels). Zo kunnen onze producten na een eerste gebruik vermaakt worden voor hergebruik. Een andere maat, randafwerking of zelfs een geheel nieuw patroon.

Repurpose

Aangezien onze panelen zowel voor akoestische als thermische vraagstukken een oplossing kunnen bieden, juichen wij het enorm toe als u onze panelen wilt hergebruiken. Heeft u een thermisch combipaneel zoals Stertekt MLRESOL in een onderdoorgang en wilt u het demonteren en hergebruiken? Vraag onze productspecialisten om advies.

Recycle

Op het gebied van recycling hebben we de eerste stappen gemaakt. Onze partner-leverancier Troldekt is in Denemarken aan het testen met houtwolcement containers in milieuparken. De bedoeling is dat schone herleidbare producten worden verwerkt en heropgenomen in het cement voor nieuwe houtwolcement panelen. Ook Stertekt werkt hard om afvalstromen te beperken. Zo kunt

Stertekt
minimaliseert
zoveel mogelijk
haar impact op
het milieu.



— Lees meer op stertekt.nl of vraag het onze product-specialisten.

u nu al bepaald Stertekt montageafval recycleren door gebruik te maken van onze recyclingsservice. Lees hierover meer op onze website.

Recover

De isolatie uit Stertekt panelen dient zoveel mogelijk gescheiden en gerecycled (zie hierboven) te worden voor hergebruik en remanufacturing. In de houtwolcement EPD is er vanwege de nog niet optimaal hervormde en ingerichte demontage-afvalverwerkingsindustrie gekozen voor verbranding met energierecuperatie van het houtwolcement afval. Het nadeel hiervan is dat, ondanks dat verbranding energie oplevert, het ook CO₂ vrijlaat in de lucht. De beste optie (met het oog op CO₂) is daarom dat het houtwolcementafval professioneel gecomposteerd wordt. De kalk en mineralen in het cement is een excellente bodemverbeteraar en de houtwolvezel verbetert de structuur van de compost. Met compostering komt de CO₂ (vele malen langzamer) vrij in de bodem en dient het daar als voedingsstof voor de flora.

Onze grootste speerpunten voor komende jaren zijn het testen van circulaire, zoveel mogelijk gerecyclede en/of biologische isolatiematerialen (zoals Mycelium) en het testen van biologisch losmaakbare verlijmingen. Daarnaast zetten we in op een nauwe samenwerking met onze leveranciers en partners om elkaar en de afvalverwerkingsindustrie te ondersteunen bij onze transitie naar een (volledig) circulaire economie.

Aantoonbaar bereikt

Wij zijn trots op de labels die onze panelen en leveranciers dragen. Zo zijn de houtwolcement panelen gemaakt van 100% verantwoord gecertificeerd hout, die dan ook met FSC® 100% of 100% PEFC certificaat worden geleverd. Daarnaast zijn ze onder andere hypoallergeen (UK Allergy Friendly) en hebben zij toonaangevende Deense en internationale certificeringen (ISO 16000-9, ISO 16000-3 en Eurofins 4430) voor het binnenklimaat behaald, onder andere klasse M1 en Sundahaus klasse A.

Het houtwolcement in Stertekt panelen is daarnaast ook Cradle to Cradle Gold gecertificeerd - en is dus gedocumenteerd vrij van schadelijke bestanddelen.

De hardschuim isolatielagen zijn HEA 9 getest en geclassificeerd als E1 (geen waarneembare formaldehyde). Alle combipaneel isolaties beschikken over eigen EPD's. Alle combipanelen zijn KOMO geattesteerd en beschikken over ISSO* kwaliteitsverklaringen. Lees meer in de technische fiches van de producten.



Schrijf in voor onze
nieuwsbrief en blijf
op de hoogte!

* muv Stertekt Plus (Basic), AlphaMax en TresMax die veelal in akoestische projecten gebruikt worden en zodoende niet in de thermische ISSO kwaliteitsdatabase zijn opgenomen.

Lekker warm en ontspannen

'Good acoustics since 1935'

Stertekt wil op een duurzame manier bijdragen aan een gezonde en prettige werk-, leer- en leefomgeving. Al meer dan 25 jaar kunt u vertrouwen op onze oplossingen voor de bouw. Eerst onder Isolco B.V. en sinds 22 mei 2024 als hét combipanelen merk van Troldekt Benelux; Wij leveren houtwolcementpanelen en combipanelen die met een focus op het milieu geproduceerd zijn. Wij voorzien u van de juiste materialen en informatie om uw bouwproject volgens de laatste normen en trends te bouwen. Lees meer over ons visie en missie op www.troldekt.nl

Thermische akoestische oplossingen

Stertekt is één van de thermische en akoestische oplossingen die Troldekt biedt en al vanaf 2000 verkrijgbaar in de Benelux. Troldekt A/S (Denemarken) ontwerpt, ontwikkelt en produceert al sinds 1935 akoestische panelen van lokale materialen en onder moderne van milieu doordachte omstandigheden. Wanneer tussen 1999 en 2006 in de Benelux wordt gestart met de productie van combipanelen in Sterksel, Nederland. Al snel moet er verhuisd worden naar een grotere locatie in Maarheeze.

Dit is het startsein om Troldekt en Stertekt uit te laten groeien tot dé partner voor akoestische oplossingen in de bouw. Troldekt Benelux levert met Stertekt kwalitatief hoogwaardige producten uit een veilige, op milieu gespitste en efficiënte productie. Daarnaast streven we ernaar om de beste service en de beste oplossingen voor uw projecten te bieden. Stertekt staat voor innovatieve ontwikkelingen, mooie relaties én partnerschappen waar we trots op kunnen zijn.

Bij Troldekt Benelux vormen we een hecht en enthousiast team. We denken in oplossingen en steken de handen uit de mouwen. We geven akoestisch advies, maken thermische berekeningen, bedenken maatwerk oplossingen, én leveren goede service vanuit kantoor of bij u op locatie. Wij staan voor u klaar.

Onze passie voor onze akoestische thermische oplossingen spat er vanaf. Onze 'Good acoustics' zijn volgens ons dan ook één van de beste oplossingen in onze branche. Maak kennis met Troldekt Benelux.

Buitendienst Nederland

West

Arnold Kraan +31 653 399 757
akr@troidtekt.com

Midden & Zuid

Joep van Berkel +31 653 174 521
jvb@troidtekt.com
Robert Vermeer +31 623 983 575
rve@troidtekt.com

Oost & Noord-Oost

Hendrik van Engelen +31 623 184 635
hen@troidtekt.com

Buitendienst G.H. Luxemburg

Serge Philippe +32 476 833 613
sph@troidtekt.com

Stertekt is een merk van Troidtekt Benelux

Den Engelsman 5
6026 RB Maarheeze

+31 495 599 141
NLinfo@troidtekt.com

www.sterrotekt.nl
www.troidtekt.nl

Buitendienst België

West

Eric D'haeyer +32 479 102 776
edh@troidtekt.com

Oost

Serge Philippe +32 476 833 613
sph@troidtekt.com

